

Legenda

	Percorso di evacuazione
	Allarme antincendio
	Posizione e numero aula
	Estintore
	Punto di raccolta
	Idrante
	Porta Antincendio

Procedure di evacuazione del personale e degli alunni.

Nell'ipotesi che venga dato il segnale di evacuazione, contraddistinto dall'allarme acustico continuo: gli alunni si preparino ordinatamente all'esodo, disponendosi nell'ordine prestabilito preceduti dal docente, con aprifila l'alunno/a più vicino alla porta d'uscita e chiudifila l'alunno/a più lontano dalla porta d'uscita.

Si raccomanda di :

- non portare al seguito ombrelli, libri, soprabiti, borse o qualsiasi oggetto pesante o ingombrante;
- disporsi compatti nello spazio del corridoio antistante la propria aula per poi, ordinatamente, senza cercare di anticipare gli alunni che precedono, avviarsi all'uscita di sicurezza;
- non correre e cercare di mantenere la calma;
- in caso di incendio, non tentare di utilizzare mezzi di estinzione (estintori, idranti); in caso di presenza di fumo, filtrare l'aria da respirare attraverso un fazzoletto, possibilmente bagnato;
- recarsi, ordinatamente, presso i centri di raccolta per procedere ad appello nominale e ricevere istruzioni.

I docenti della classe dovranno:

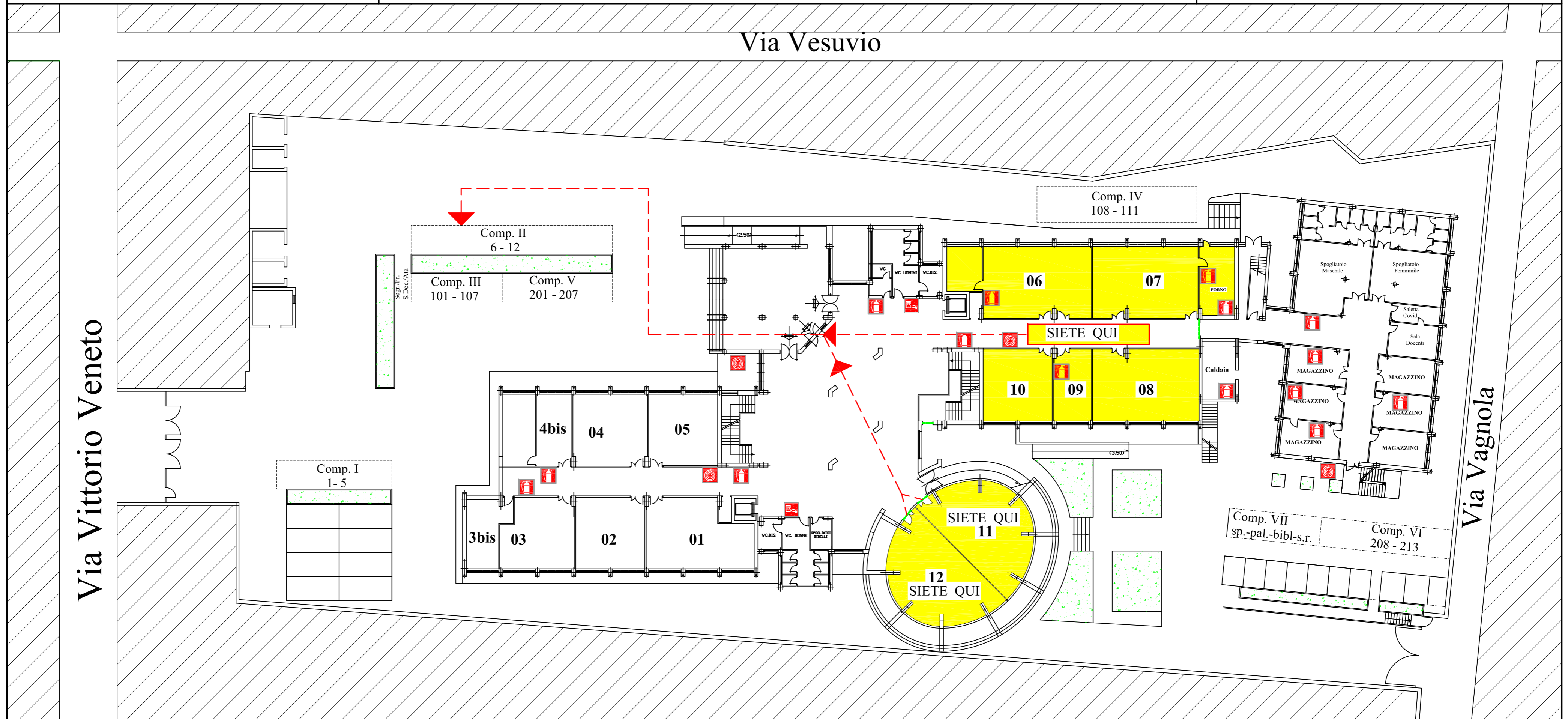
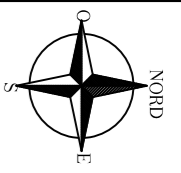
- Aprire la porta e facilitare l'evacuazione; guidare gli alunni, con passo spedito;
- controllare il regolare e solerte deflusso degli alunni; dirigersi verso le aree di raccolta e con appello nominale controllare la presenza degli alunni della classe.

I responsabili dell'emergenza dovranno:

- attendere l'arrivo degli alunni ed aprire le uscite di emergenza del piano; collaborare alle operazioni di sgombero degli alunni; verificare la presenza di alunni personale o visitatori dopo lo sgombero; coadiuvare la conduzione degli alunni alle aree di raccolta esterna.

R.S.P.P.
Arch. Pasquale Belluomo

Dirigente Scolastico
Prof.ssa ROBELLO Rosalba



Legenda

	Percorso di evacuazione
	Allarme antincendio
	Posizione e numero aula
	Estintore
	Punto di raccolta
	Idrante
	Porta Antincendio

Procedure di evacuazione del personale e degli alunni.

Nell'ipotesi che venga dato il segnale di evacuazione, contraddistinto dall'allarme acustico continuo: gli alunni si preparino ordinatamente all'esodo, disponendosi nell'ordine prestabilito preceduti dal docente, con aprifila l'alunno/a più vicino alla porta d'uscita e chiudifila l'alunno/a più lontano dalla porta d'uscita.

Si raccomanda di :

- non portare al seguito ombrelli, libri, soprabiti, borse o qualsiasi oggetto pesante o ingombrante;
- disporsi compatti nello spazio del corridoio antistante la propria aula per poi, ordinatamente, senza cercare di anticipare gli alunni che precedono, avviarsi all'uscita di sicurezza;
- non correre e cercare di mantenere la calma;
- in caso di incendio, non tentare di utilizzare mezzi di estinzione (estintori, idranti); in caso di presenza di fumo, filtrare l'aria da respirare attraverso un fazzoletto, possibilmente bagnato;
- recarsi, ordinatamente, presso i centri di raccolta per procedere ad appello nominale e ricevere istruzioni.

I docenti della classe dovranno:

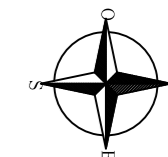
- Aprire la porta e facilitare l'evacuazione; guidare gli alunni, con passo spedito;
- controllare il regolare e solerte deflusso degli alunni; dirigersi verso le aree di raccolta e con appello nominale controllare la presenza degli alunni della classe.

I responsabili dell'emergenza dovranno:

- attendere l'arrivo degli alunni ed aprire le uscite di emergenza del piano; collaborare alle operazioni di sgombero degli alunni; verificare la presenza di alunni, personale o visitatori dopo lo sgombero; coadiuvare la conduzione degli alunni alle aree di raccolta esterna.

R.S.P.P.
Arch. Pasquale Belluomo

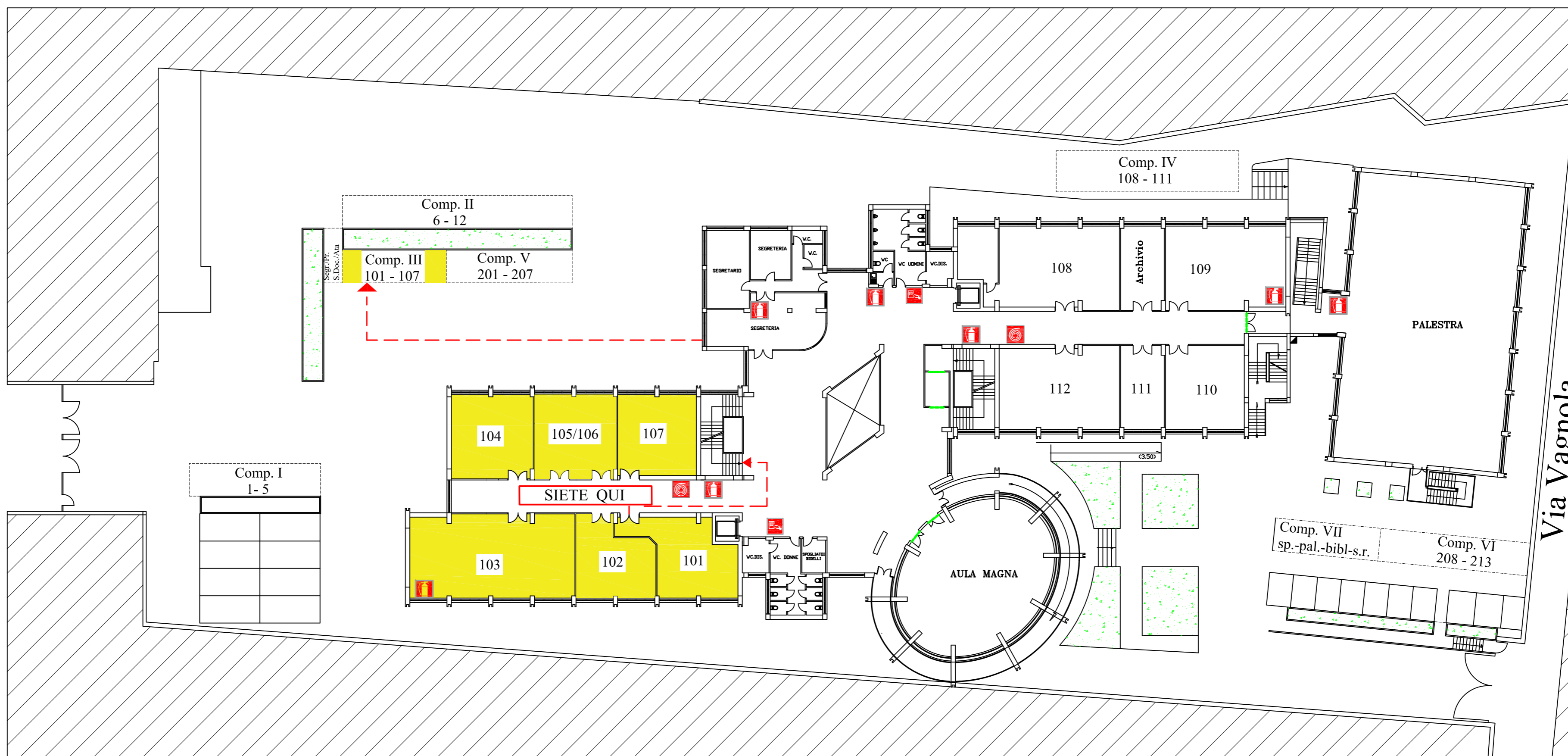
Dirigente Scolastico
Prof.ssa ROBELLO Rosalba



Via Vesuvio

Via Vittorio Veneto

Via Vagnola



Legenda

Procedure di evacuazione del personale e degli alunni.

Percorso di evacuazione

Allarme antincendio

Posizione e numero aula

Estintore

Punto di raccolta

Idrante

Porta Antincendio

R.S.P.P.
Arch. Pasquale Belluomo

Dirigente Scolastico
Prof.ssa ROBELLO Rosalba

Nell'ipotesi che venga dato il segnale di evacuazione, contraddistinto dall'allarme acustico continuo: gli alunni si preparino ordinatamente all'esodo, disponendosi nell'ordine prestabilito preceduti dal docente, con aprifila l'alunno/a più vicino alla porta d'uscita e chiudifila l'alunno/a più lontano dalla porta d'uscita.

Si raccomanda di :

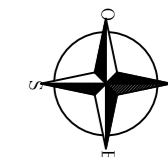
- non portare al seguito ombrelli, libri, soprabiti, borse o qualsiasi oggetto pesante o ingombrante;
- disporsi compatti nello spazio del corridoio antistante la propria aula per poi, ordinatamente, senza cercare di anticipare gli alunni che precedono, avviarsi all'uscita di sicurezza;
- non correre e cercare di mantenere la calma;
- in caso di incendio, non tentare di utilizzare mezzi di estinzione (estintori, idranti); in caso di presenza di fumo, filtrare l'aria da respirare attraverso un fazzoletto, possibilmente bagnato;
- recarsi, ordinatamente, presso i centri di raccolta per procedere ad appello nominale e ricevere istruzioni.

I docenti della classe dovranno:

- Aprire la porta e facilitare l'evacuazione; guidare gli alunni, con passo spedito;
- controllare il regolare e solerte deflusso degli alunni; dirigersi verso le aree di raccolta e con appello nominale controllare la presenza degli alunni della classe.

I responsabili dell'emergenza dovranno:

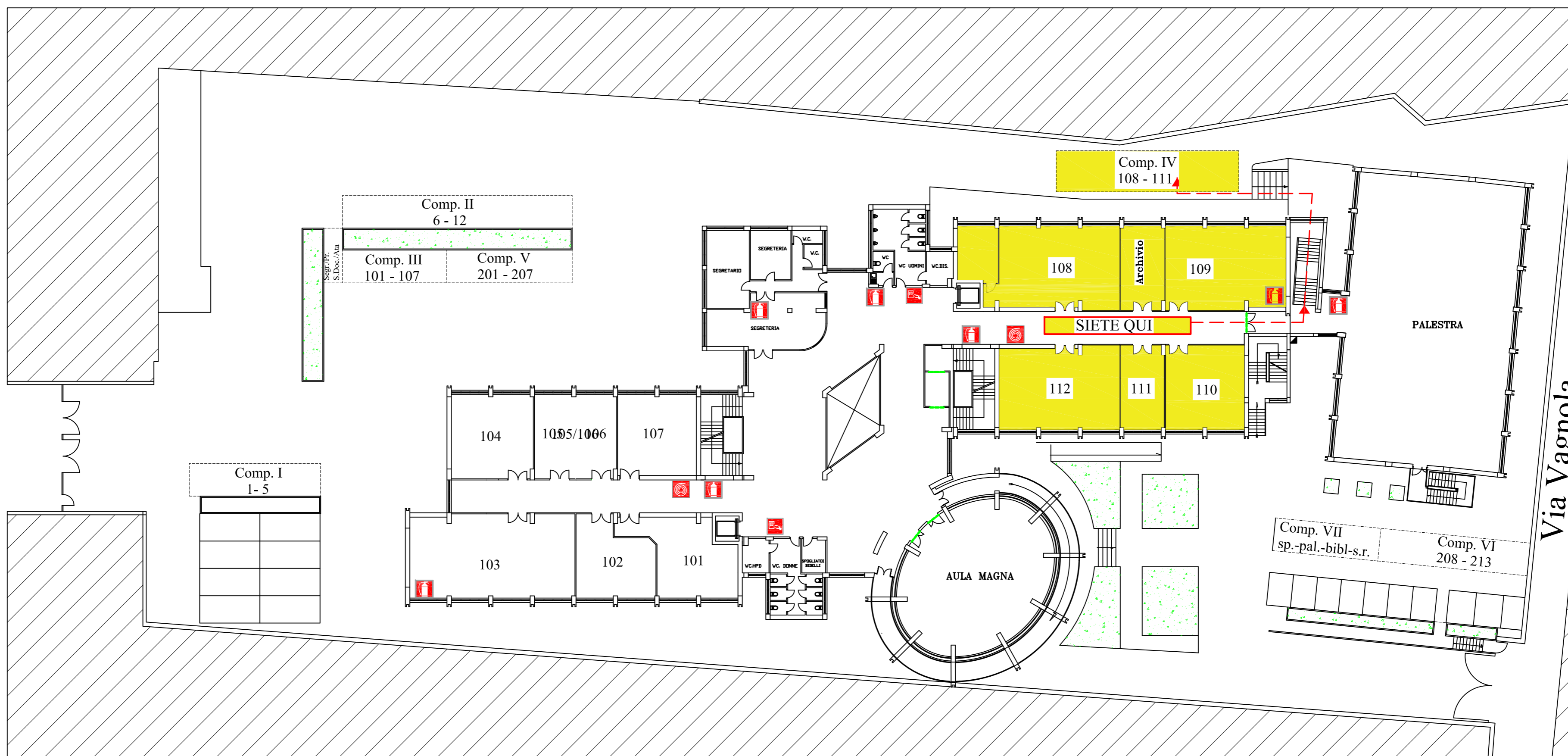
- attendere l'arrivo degli alunni ed aprire le uscite di emergenza del piano; collaborare alle operazioni di sgombero degli alunni; verificare la presenza di alunni personale o visitatori dopo lo sgombero; coadiuvare la conduzione degli alunni alle aree di raccolta esterna.



Via Vesuvio

Via Vittorio Veneto

Via Vagnola



Legenda

Procedure di evacuazione del personale e degli alunni.

Percorso di evacuazione

Allarme antincendio

Posizione e numero aula

Estintore

Punto di raccolta

Idrante

Porta Antincendio

R.S.P.P.
Arch. Pasquale Belluomo

Dirigente Scolastico
Prof.ssa ROBELLO Rosalba

Nell'ipotesi che venga dato il segnale di evacuazione, contraddistinto dall'allarme acustico continuo: gli alunni si preparino ordinatamente all'esodo, disponendosi nell'ordine prestabilito preceduti dal docente, con aprifila l'alunno/a più vicino alla porta d'uscita e chiudifila l'alunno/a più lontano dalla porta d'uscita.

Si raccomanda di :

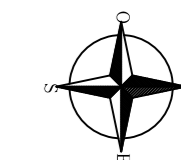
- non portare al seguito ombrelli, libri, soprabiti, borse o qualsiasi oggetto pesante o ingombrante;
- disporsi compatti nello spazio del corridoio antistante la propria aula per poi, ordinatamente, senza cercare di anticipare gli alunni che precedono, avviarsi all'uscita di sicurezza;
- non correre e cercare di mantenere la calma;
- in caso di incendio, non tentare di utilizzare mezzi di estinzione (estintori, idranti); in caso di presenza di fumo, filtrare l'aria da respirare attraverso un fazzoletto, possibilmente bagnato;
- recarsi, ordinatamente, presso i centri di raccolta per procedere ad appello nominale e ricevere istruzioni.

I docenti della classe dovranno:

- Aprire la porta e facilitare l'evacuazione; guidare gli alunni, con passo spedito;
- controllare il regolare e solerte deflusso degli alunni; dirigersi verso le aree di raccolta e con appello nominale controllare la presenza degli alunni della classe.

I responsabili dell'emergenza dovranno:

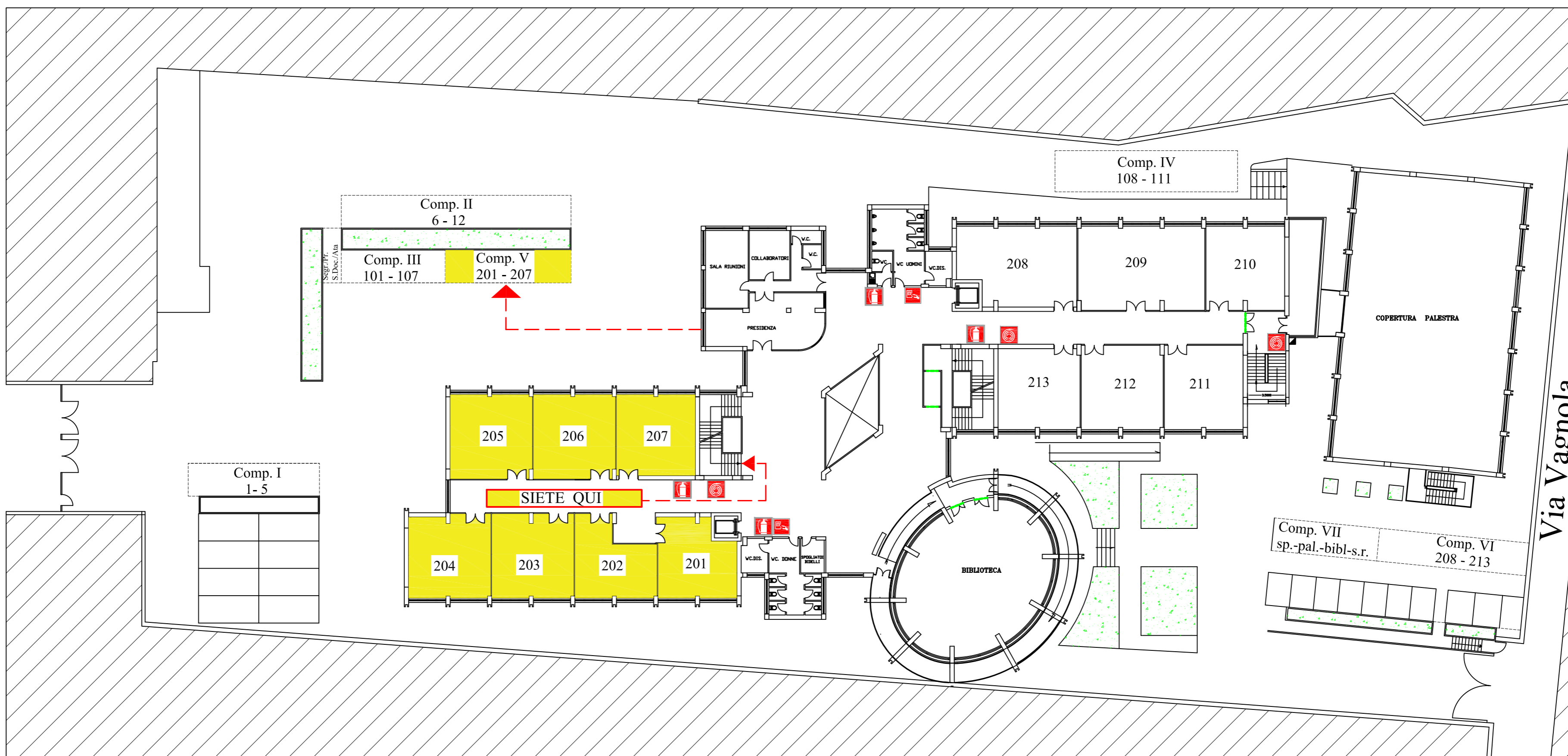
- attendere l'arrivo degli alunni ed aprire le uscite di emergenza del piano; collaborare alle operazioni di sgombero degli alunni; verificare la presenza di alunni personale o visitatori dopo lo sgombero; coadiuvare la conduzione degli alunni alle aree di raccolta esterna.



Via Vesuvio

Via Vittorio Veneto

Via Vagnola



Legenda

Procedure di evacuazione del personale e degli alunni.

Percorso di evacuazione

Allarme antincendio

Posizione e numero aula

Estintore

Punto di raccolta

Idrante

Porta Antincendio

R.S.P.P.
Arch. Pasquale Belluomo

Dirigente Scolastico
Prof.ssa ROBELLO Rosalba

Nell'ipotesi che venga dato il segnale di evacuazione, contraddistinto dall'allarme acustico continuo: gli alunni si preparino ordinatamente all'esodo, disponendosi nell'ordine prestabilito preceduti dal docente, con aprifila l'alunno/a più vicino alla porta d'uscita e chiudifila l'alunno/a più lontano dalla porta d'uscita.

Si raccomanda di :

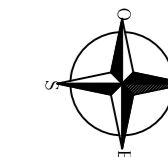
- non portare al seguito ombrelli, libri, soprabiti, borse o qualsiasi oggetto pesante o ingombrante;
- disporsi compatti nello spazio del corridoio antistante la propria aula per poi, ordinatamente, senza cercare di anticipare gli alunni che precedono, avviarsi all'uscita di sicurezza;
- non correre e cercare di mantenere la calma;
- in caso di incendio, non tentare di utilizzare mezzi di estinzione (estintori, idranti); in caso di presenza di fumo, filtrare l'aria da respirare attraverso un fazzoletto, possibilmente bagnato;
- recarsi, ordinatamente, presso i centri di raccolta per procedere ad appello nominale e ricevere istruzioni.

I docenti della classe dovranno:

- Aprire la porta e facilitare l'evacuazione; guidare gli alunni, con passo spedito;
- controllare il regolare e solerte deflusso degli alunni; dirigersi verso le aree di raccolta e con appello nominale controllare la presenza degli alunni della classe.

I responsabili dell'emergenza dovranno:

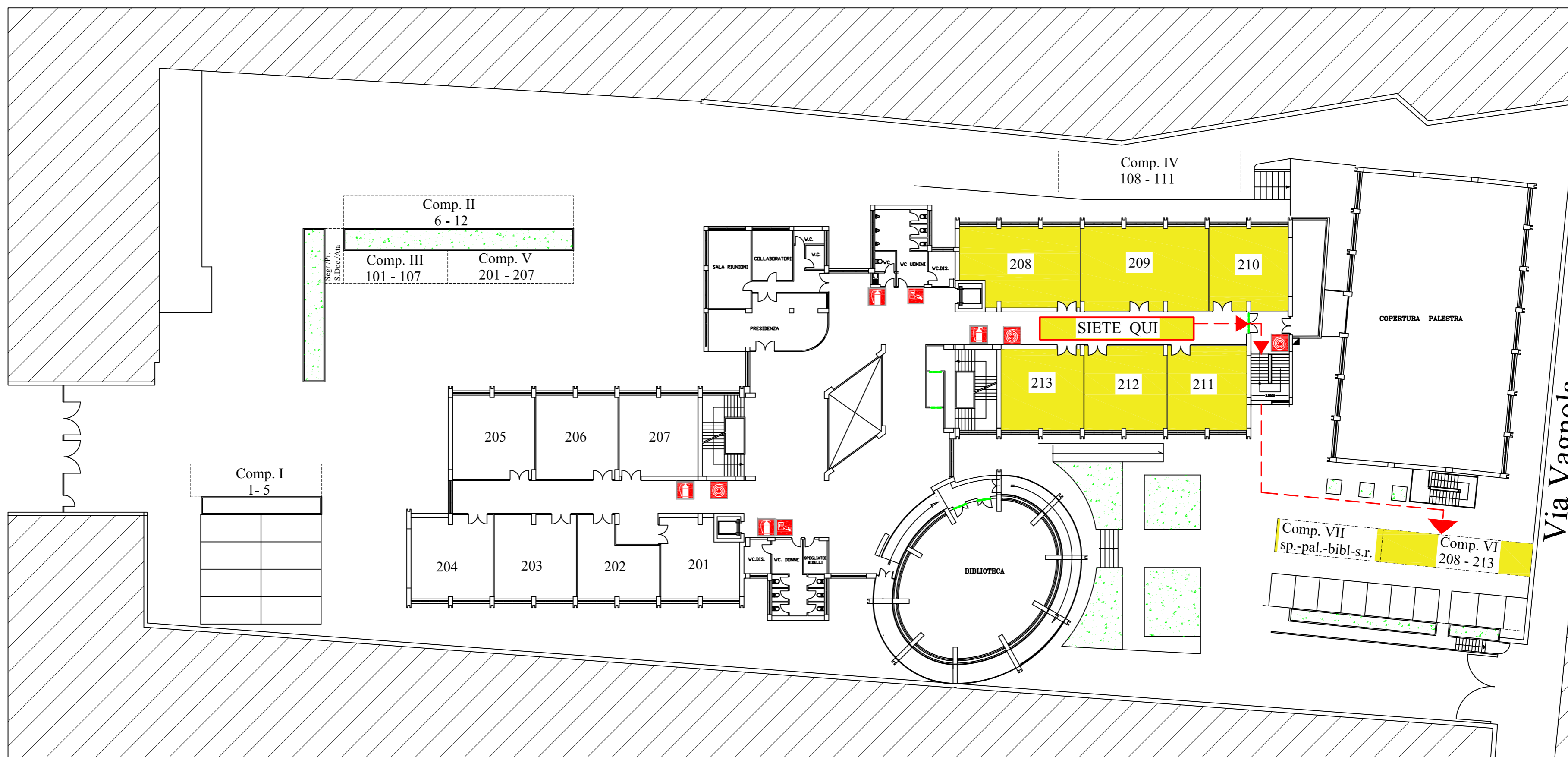
- attendere l'arrivo degli alunni ed aprire le uscite di emergenza del piano; collaborare alle operazioni di sgombero degli alunni; verificare la presenza di alunni personale o visitatori dopo lo sgombero; coadiuvare la conduzione degli alunni alle aree di raccolta esterna.



Via Vesuvio

Via Vittorio Veneto

Via Vagnola



Legenda

Procedure di evacuazione del personale e degli alunni.

Percorso di evacuazione

Allarme antincendio

Posizione e numero aula

Estintore

Punto di raccolta

Idrante

Porta Antincendio

R.S.P.P.
Arch. Pasquale Belluomo

Dirigente Scolastico
Prof.ssa ROBELLO Rosalba

Nell'ipotesi che venga dato il segnale di evacuazione, contraddistinto dall'allarme acustico continuo: gli alunni si preparino ordinatamente all'esodo, disponendosi nell'ordine prestabilito preceduti dal docente, con aprifila l'alunno/a più vicino alla porta d'uscita e chiudifila l'alunno/a più lontano dalla porta d'uscita.

Si raccomanda di :

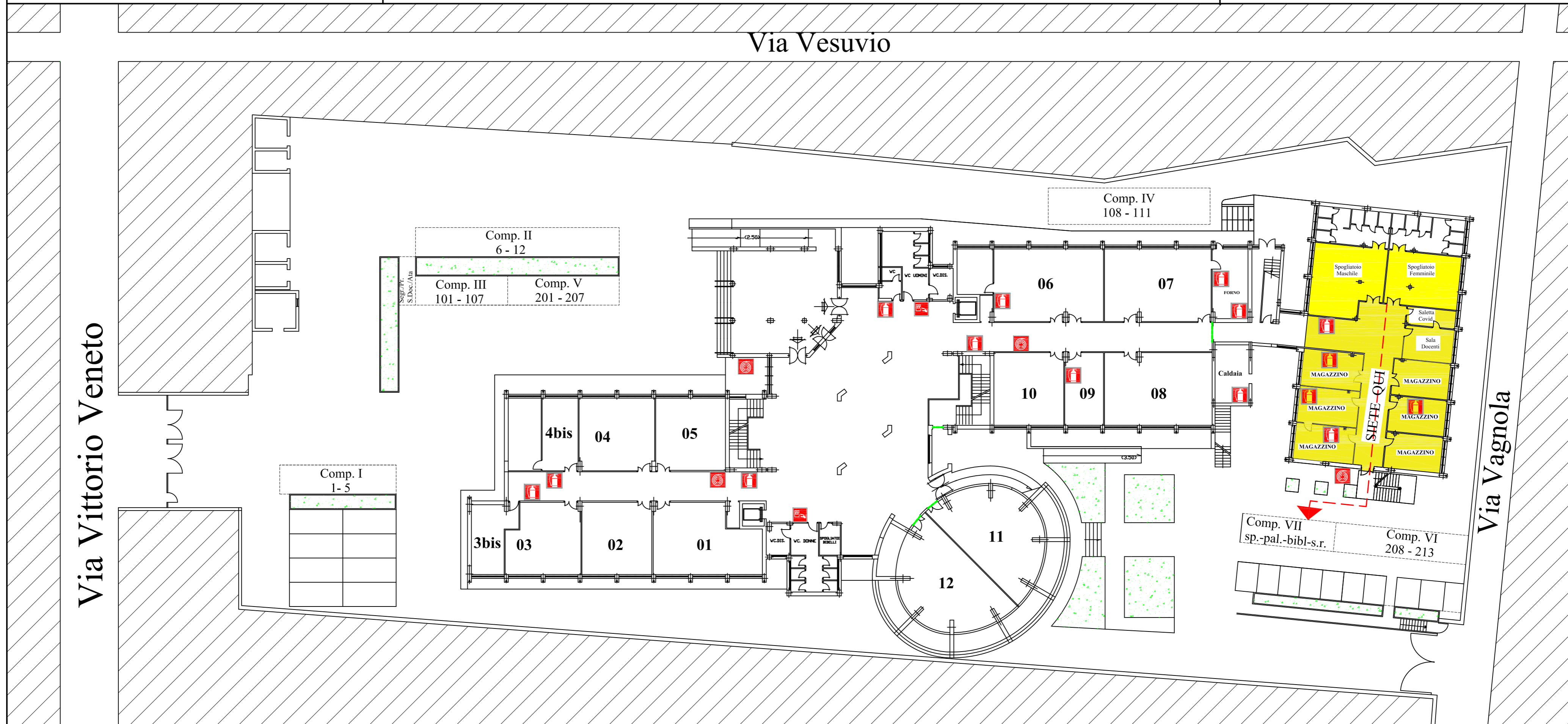
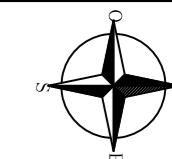
- non portare al seguito ombrelli, libri, soprabiti, borse o qualsiasi oggetto pesante o ingombrante;
- disporsi compatti nello spazio del corridoio antistante la propria aula per poi, ordinatamente, senza cercare di anticipare gli alunni che precedono, avviarsi all'uscita di sicurezza;
- non correre e cercare di mantenere la calma;
- in caso di incendio, non tentare di utilizzare mezzi di estinzione (estintori, idranti); in caso di presenza di fumo, filtrare l'aria da respirare attraverso un fazzoletto, possibilmente bagnato;
- recarsi, ordinatamente, presso i centri di raccolta per procedere ad appello nominale e ricevere istruzioni.

I docenti della classe dovranno:

- prendere il registro di classe, aprire la porta e facilitare l'evacuazione; guidare gli alunni, con passo spedito;
- controllare il regolare e solerte deflusso degli alunni; dirigersi verso le aree di raccolta e con appello nominale controllare la presenza degli alunni della classe.

I responsabili dell'emergenza dovranno:

- attendere l'arrivo degli alunni ed aprire le uscite di emergenza del piano; collaborare alle operazioni di sgombero degli alunni; verificare la presenza di alunni personale o visitatori dopo lo sgombero; coadiuvare la conduzione degli alunni alle aree di raccolta esterna.



Legenda

	Percorso di evacuazione
	Allarme antincendio
	Posizione e numero aula
	Estintore
	Punto di raccolta
	Idrante
	Porta Antincendio

Procedure di evacuazione del personale e degli alunni.

Nell'ipotesi che venga dato il segnale di evacuazione, contraddistinto dall'allarme acustico continuo: gli alunni si preparino ordinatamente all'esodo, disponendosi nell'ordine prestabilito preceduti dal docente, con aprifila l'alunno/a più vicino alla porta d'uscita e chiudifila l'alunno/a più lontano dalla porta d'uscita.

Si raccomanda di :

- non portare al seguito ombrelli, libri, soprabiti, borse o qualsiasi oggetto pesante o ingombrante;
- disporsi compatti nello spazio del corridoio antistante la propria aula per poi, ordinatamente, senza cercare di anticipare gli alunni che precedono, avviarsi all'uscita di sicurezza;
- non correre e cercare di mantenere la calma;
- in caso di incendio, non tentare di utilizzare mezzi di estinzione (estintori, idranti); in caso di presenza di fumo, filtrare l'aria da respirare attraverso un fazzoletto, possibilmente bagnato;
- recarsi, ordinatamente, presso i centri di raccolta per procedere ad appello nominale e ricevere istruzioni.

I docenti della classe dovranno:

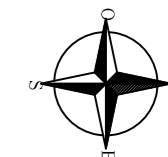
- prendere il registro di classe, aprire la porta e facilitare l'evacuazione; guidare gli alunni, con passo spedito;
- controllare il regolare e solerte deflusso degli alunni; dirigersi verso le aree di raccolta e con appello nominale controllare la presenza degli alunni della classe.

I responsabili dell'emergenza dovranno:

- attendere l'arrivo degli alunni ed aprire le uscite di emergenza del piano; collaborare alle operazioni di sgombero degli alunni; verificare la presenza di alunni personale o visitatori dopo lo sgombero; coadiuvare la conduzione degli alunni alle aree di raccolta esterna.

R.S.P.P.
Arch. Pasquale Belluomo

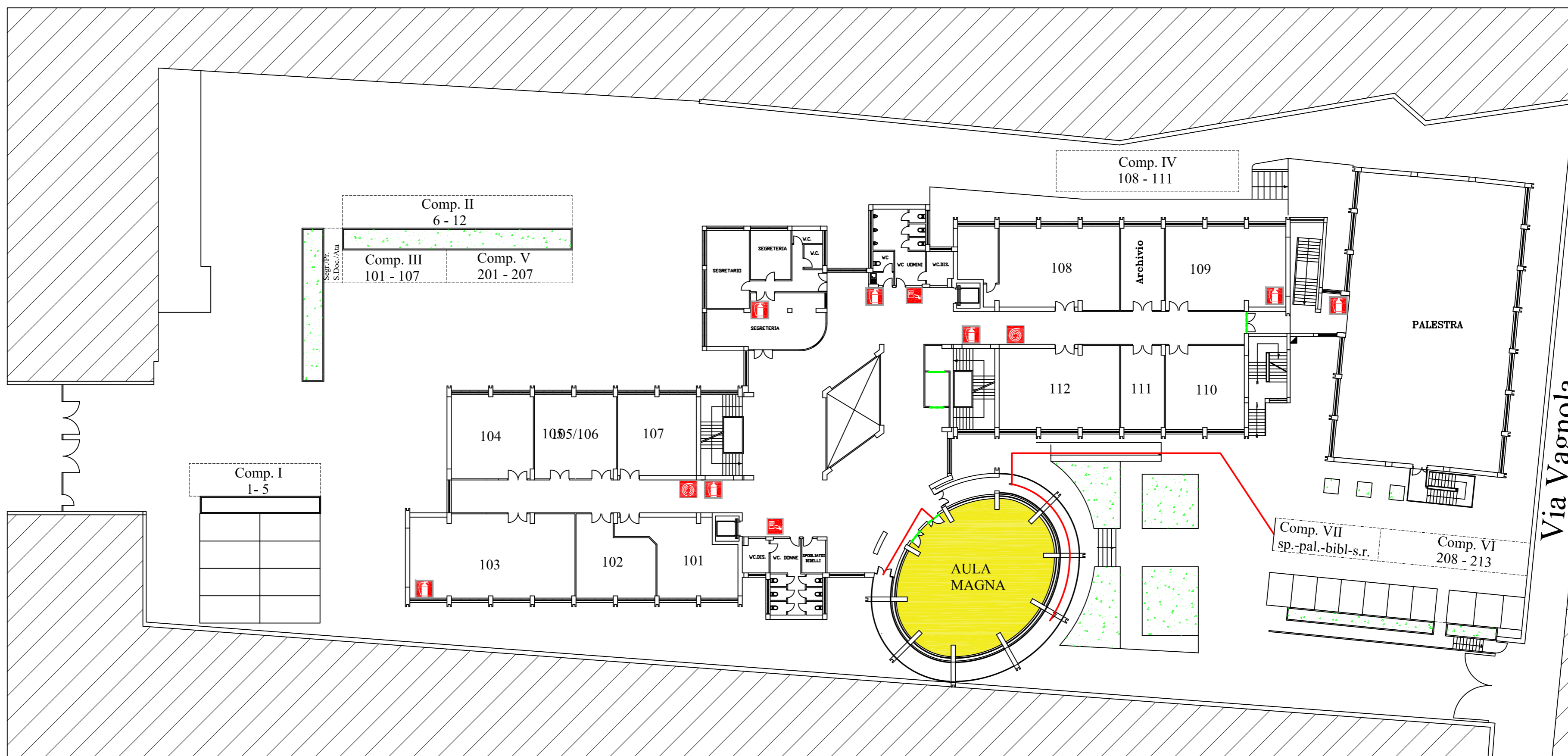
Dirigente Scolastico
Prof.ssa ROBELLO Rosalba



Via Vesuvio

Via Vittorio Veneto

Via Vagnola



Legenda

Procedure di evacuazione del personale e degli alunni.

Percorso di evacuazione

Allarme antincendio

Posizione e numero aula

Estintore

Punto di raccolta

Idrante

Porta Antincendio

R.S.P.P.
Arch. Pasquale Belluomo

Dirigente Scolastico
Prof.ssa ROBELLO Rosalba

Nell'ipotesi che venga dato il segnale di evacuazione, contraddistinto dall'allarme acustico continuo:

gli alunni si preparino ordinatamente all'esodo, disponendosi nell'ordine prestabilito preceduti dal docente, con aprifila l'alunno/a più vicino alla porta d'uscita e chiudifila l'alunno/a più lontano dalla porta d'uscita.

Si raccomanda di :

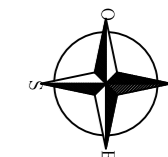
- non portare al seguito ombrelli, libri, soprabiti, borse o qualsiasi oggetto pesante o ingombrante;
- disporsi compatti nello spazio del corridoio antistante la propria aula per poi, ordinatamente, senza cercare di anticipare gli alunni che precedono, avviarsi all'uscita di sicurezza;
- non correre e cercare di mantenere la calma;
- in caso di incendio, non tentare di utilizzare mezzi di estinzione (estintori, idranti); in caso di presenza di fumo, filtrare l'aria da respirare attraverso un fazzoletto, possibilmente bagnato;
- recarsi, ordinatamente, presso i centri di raccolta per procedere ad appello nominale e ricevere istruzioni.

I docenti della classe dovranno:

- Aprire la porta e facilitare l'evacuazione; guidare gli alunni, con passo spedito;
- controllare il regolare e solerte deflusso degli alunni; dirigersi verso le aree di raccolta e con appello nominale controllare la presenza degli alunni della classe.

I responsabili dell'emergenza dovranno:

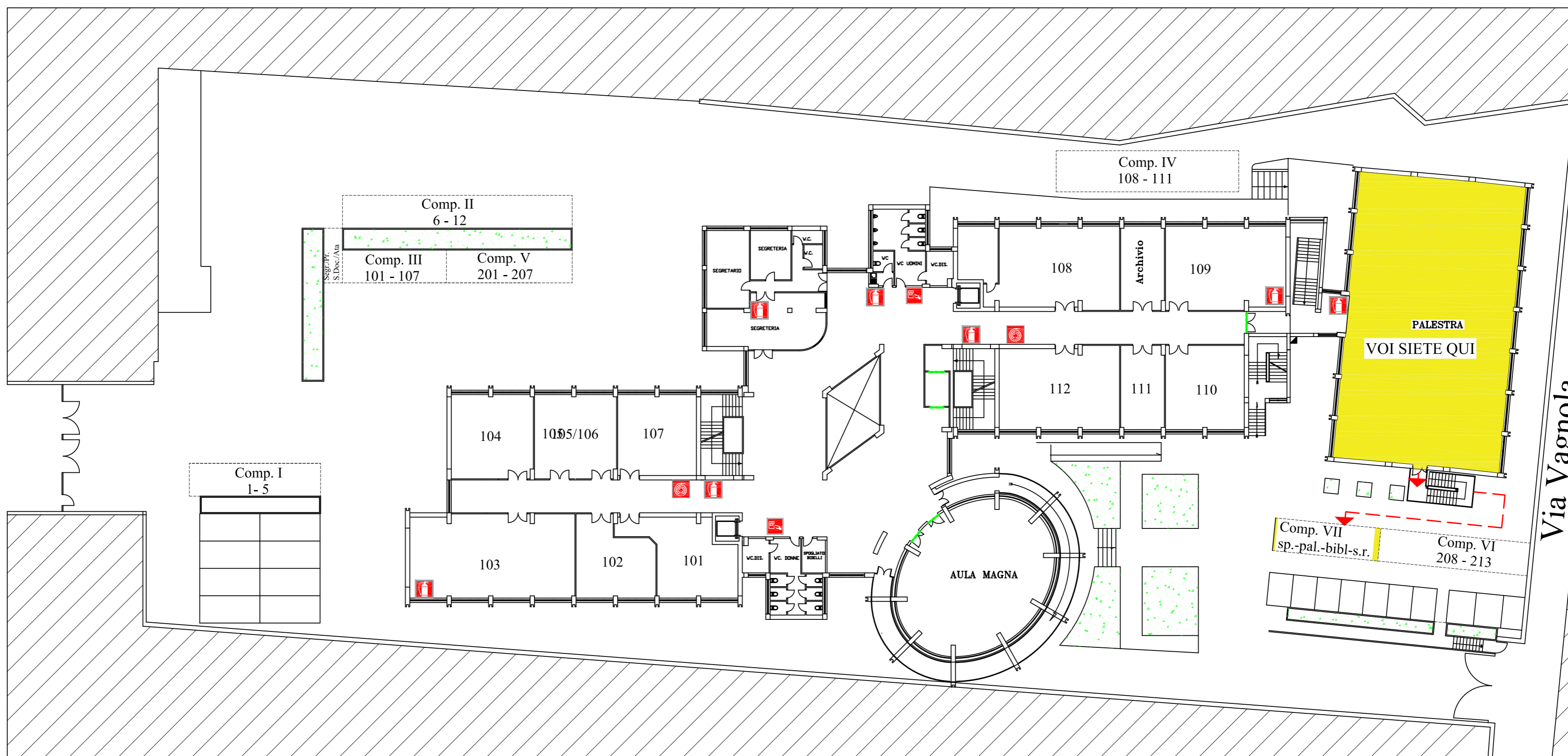
- attendere l'arrivo degli alunni ed aprire le uscite di emergenza del piano; collaborare alle operazioni di sgombero degli alunni; verificare la presenza di alunni personale o visitatori dopo lo sgombero; coadiuvare la conduzione degli alunni alle aree di raccolta esterna.



Via Vesuvio

Via Vittorio Veneto

Via Vagnola



Legenda

Procedure di evacuazione del personale e degli alunni.

Percorso di evacuazione

Allarme antincendio

Posizione e numero aula

Estintore

Punto di raccolta

Idrante

Porta Antincendio

R.S.P.P.
Arch. Pasquale Belluomo

Dirigente Scolastico
Prof.ssa ROBELLO Rosalba

Nell'ipotesi che venga dato il segnale di evacuazione, contraddistinto dall'allarme acustico continuo: gli alunni si preparino ordinatamente all'esodo, disponendosi nell'ordine prestabilito preceduti dal docente, con aprifila l'alunno/a più vicino alla porta d'uscita e chiudifila l'alunno/a più lontano dalla porta d'uscita.

Si raccomanda di :

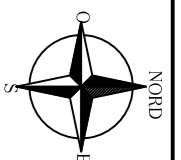
- non portare al seguito ombrelli, libri, soprabiti, borse o qualsiasi oggetto pesante o ingombrante;
- disporsi compatti nello spazio del corridoio antistante la propria aula per poi, ordinatamente, senza cercare di anticipare gli alunni che precedono, avviarsi all'uscita di sicurezza;
- non correre e cercare di mantenere la calma;
- in caso di incendio, non tentare di utilizzare mezzi di estinzione (estintori, idranti); in caso di presenza di fumo, filtrare l'aria da respirare attraverso un fazzoletto, possibilmente bagnato;
- recarsi, ordinatamente, presso i centri di raccolta per procedere ad appello nominale e ricevere istruzioni.

I docenti della classe dovranno:

- Aprire la porta e facilitare l'evacuazione; guidare gli alunni, con passo spedito;
- controllare il regolare e solerte deflusso degli alunni; dirigersi verso le aree di raccolta e con appello nominale controllare la presenza degli alunni della classe.

I responsabili dell'emergenza dovranno:

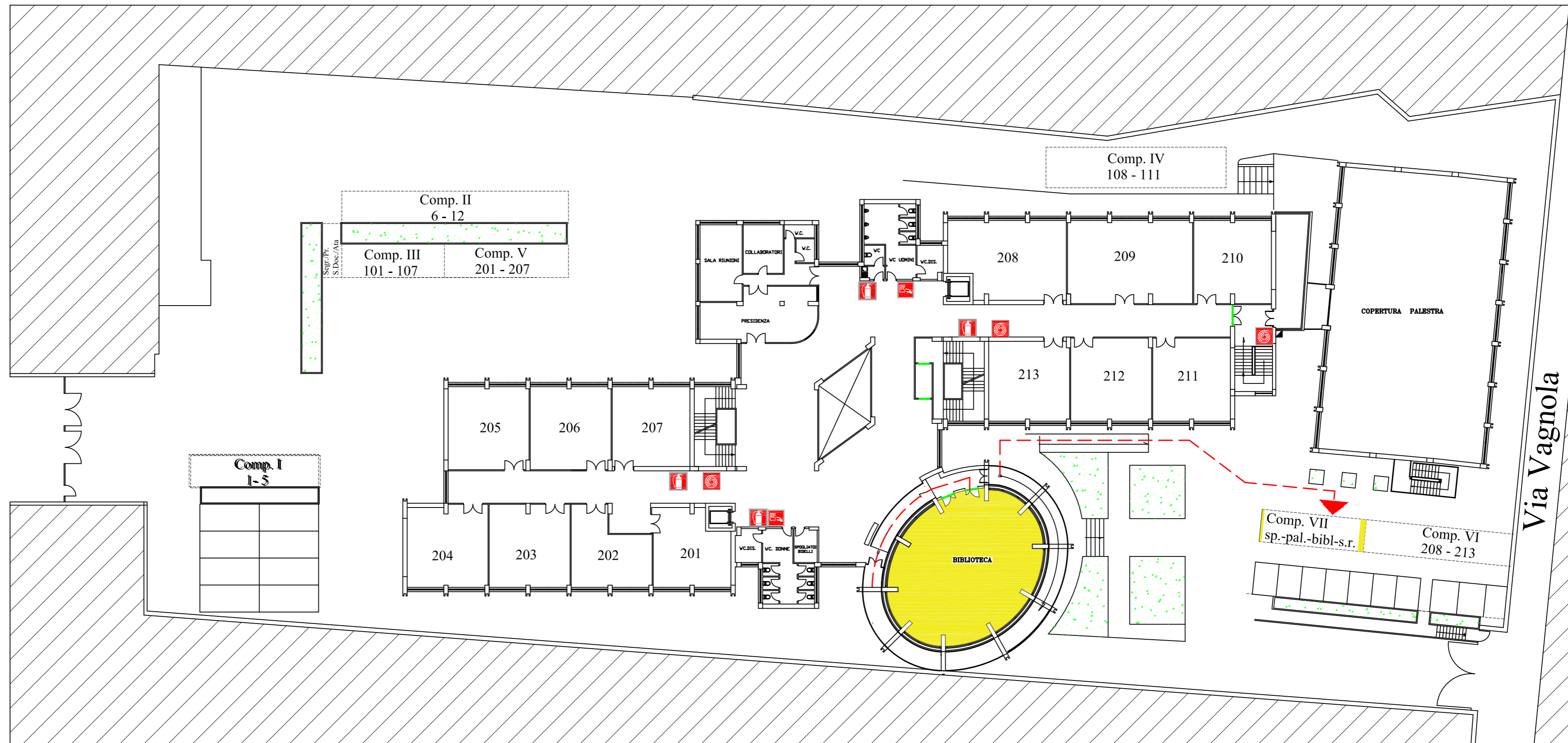
- attendere l'arrivo degli alunni ed aprire le uscite di emergenza del piano; collaborare alle operazioni di sgombero degli alunni; verificare la presenza di alunni personale o visitatori dopo lo sgombero; coadiuvare la conduzione degli alunni alle aree di raccolta esterna.



Via Vesuvio

Via Vittorio Veneto

Via Vagnola



Legenda

Procedure di evacuazione del personale e degli alunni.

Percorso di evacuazione

Allarme antincendio

Posizione e numero aula

Estintore

Punto di raccolta

Idrante

Porta Antincendio

R.S.P.P.
Arch. Pasquale Belluomo

Dirigente Scolastico
Prof.ssa ROBELLO Rosalba

Nell'ipotesi che venga dato il segnale di evacuazione, contraddistinto dall'allarme acustico continuo: gli alunni si preparino ordinatamente all'esodo, disponendosi nell'ordine prestabilito preceduti dal docente, con aprifila l'alunno/a più vicino alla porta d'uscita e chiudifila l'alunno/a più lontano dalla porta d'uscita.

Si raccomanda di :

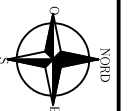
- non portare al seguito ombrelli, libri, soprabiti, borse o qualsiasi oggetto pesante o ingombrante;
- disporsi compatti nello spazio del corridoio antistante la propria aula per poi, ordinatamente, senza cercare di anticipare gli alunni che precedono, avviarsi all'uscita di sicurezza;
- non correre e cercare di mantenere la calma;
- in caso di incendio, non tentare di utilizzare mezzi di estinzione (estintori, idranti); in caso di presenza di fumo, filtrare l'aria da respirare attraverso un fazzoletto, possibilmente bagnato;
- recarsi, ordinatamente, presso i centri di raccolta per procedere ad appello nominale e ricevere istruzioni.

I docenti della classe dovranno:

- prendere il registro di classe, aprire la porta e facilitare l'evacuazione; guidare gli alunni, con passo spedito;
- controllare il regolare e solerte deflusso degli alunni; dirigersi verso le aree di raccolta e con appello nominale controllare la presenza degli alunni della classe.

I responsabili dell'emergenza dovranno:

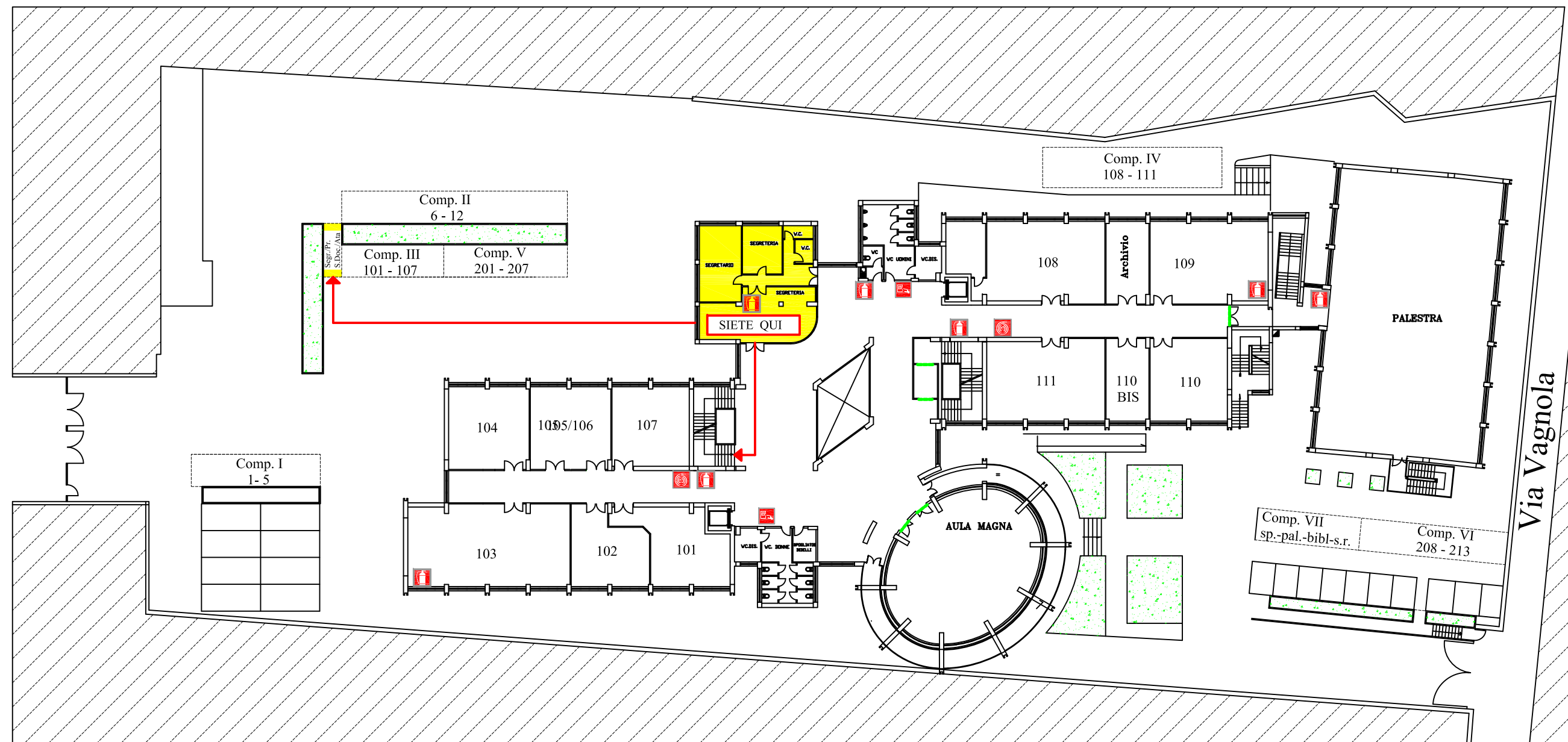
- attendere l'arrivo degli alunni ed aprire le uscite di emergenza del piano; collaborare alle operazioni di sgombero degli alunni; verificare la presenza di alunni personale o visitatori dopo lo sgombero; coadiuvare la conduzione degli alunni alle aree di raccolta esterna.



Via Vesuvio

Via Vittorio Veneto

Via Vagnola



Legenda

Procedure di evacuazione del personale e degli alunni.

Percorso di evacuazione

	Allarme antincendio		Posizione e numero aula
	Estintore		Punto di raccolta
	Idrante		Porta Antincendio

Nell'ipotesi che venga dato il segnale di evacuazione, contraddistinto dall'allarme acustico continuo: gli alunni si preparino ordinatamente all'esodo, disponendosi nell'ordine prestabilito preceduti dal docente, con aprifila l'alunno/a più vicino alla porta d'uscita e chiudifila l'alunno/a più lontano dalla porta d'uscita.

Si raccomanda di :

- non portare al seguito ombrelli, libri, soprabiti, borse o qualsiasi oggetto pesante o ingombrante;
- disporsi compatti nello spazio del corridoio antistante la propria aula per poi, ordinatamente, senza cercare di anticipare gli alunni che precedono, avviarsi all'uscita di sicurezza;
- non correre e cercare di mantenere la calma;
- in caso di incendio, non tentare di utilizzare mezzi di estinzione (estintori, idranti); in caso di presenza di fumo, filtrare l'aria da respirare attraverso un fazzoletto, possibilmente bagnato;
- recarsi, ordinatamente, presso i centri di raccolta per procedere ad appello nominale e ricevere istruzioni.

I docenti della classe dovranno:

- Aprire la porta e facilitare l'evacuazione; guidare gli alunni, con passo spedito;
- controllare il regolare e solerte deflusso degli alunni; dirigersi verso le aree di raccolta e con appello nominale controllare la presenza degli alunni della classe.

I responsabili dell'emergenza dovranno:

- attendere l'arrivo degli alunni ed aprire le uscite di emergenza del piano; collaborare alle operazioni di sgombero degli alunni; verificare la presenza di alunni, personale o visitatori dopo lo sgombero; coadiuvare la conduzione degli alunni alle aree di raccolta esterna.

R.S.P.P.
Arch. Pasquale Belluomo

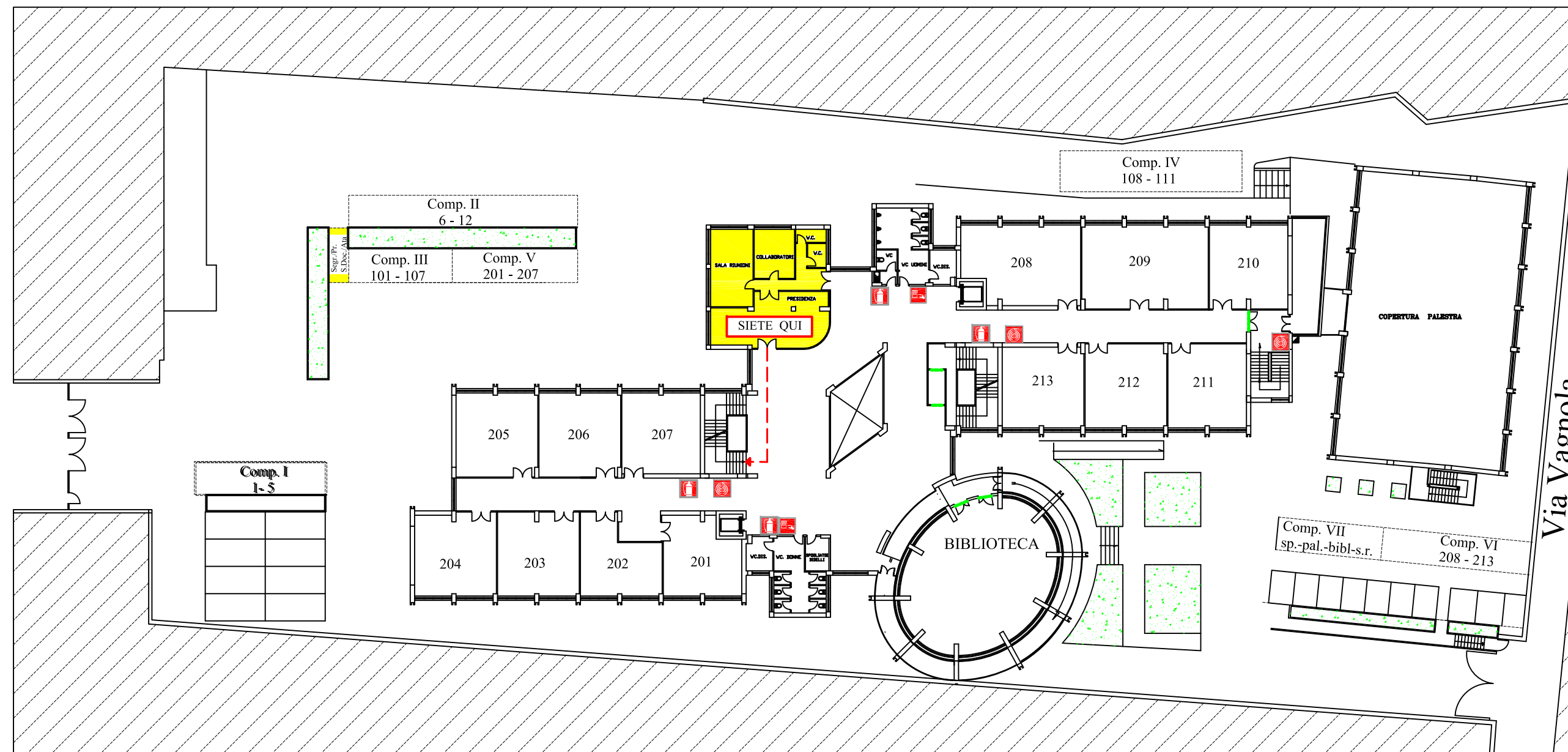
Dirigente Scolastico
Prof.ssa ROBELLO Rosalba



Via Vesuvio

Via Vittorio Veneto

Via Vagnola



Legenda

Procedure di evacuazione del personale e degli alunni.

Percorso di evacuazione

	Allarme antincendio		Posizione e numero aula
	Estintore		Punto di raccolta
	Idrante		Porta Antincendio

Nell'ipotesi che venga dato il segnale di evacuazione, contraddistinto dall'allarme acustico continuo: gli alunni si preparino ordinatamente all'esodo, disponendosi nell'ordine prestabilito preceduti dal docente, con aprifila l'alunno/a più vicino alla porta d'uscita e chiudifila l'alunno/a più lontano dalla porta d'uscita.

Si raccomanda di :

- non portare al seguito ombrelli, libri, soprabiti, borse o qualsiasi oggetto pesante o ingombrante;
- disporsi compatti nello spazio del corridoio antistante la propria aula per poi, ordinatamente, senza cercare di anticipare gli alunni che precedono, avviarsi all'uscita di sicurezza;
- non correre e cercare di mantenere la calma;
- in caso di incendio, non tentare di utilizzare mezzi di estinzione (estintori, idranti); in caso di presenza di fumo, filtrare l'aria da respirare attraverso un fazzoletto, possibilmente bagnato;
- recarsi, ordinatamente, presso i centri di raccolta per procedere ad appello nominale e ricevere istruzioni.

I docenti della classe dovranno:

- prendere il registro di classe, aprire la porta e facilitare l'evacuazione; guidare gli alunni, con passo spedito;
- controllare il regolare e solerte deflusso degli alunni; dirigersi verso le aree di raccolta e con appello nominale controllare la presenza degli alunni della classe.

I responsabili dell'emergenza dovranno:

- attendere l'arrivo degli alunni ed aprire le uscite di emergenza del piano; collaborare alle operazioni di sgombero degli alunni; verificare la presenza di alunni, personale o visitatori dopo lo sgombero; coadiuvare la conduzione degli alunni alle aree di raccolta esterna.

R.S.P.P.
Arch. Pasquale Belluomo

Dirigente Scolastico
Prof.ssa ROBELLO Rosalba