



**LICEO STATALE "GIORGIO de CHIRICO"**  
**Liceo Artistico – Liceo delle Scienze Umane**  
**Liceo Artistico serale**

**Ambito Territoriale n.21 – C. F. 82008380634 – Cod.Un.Uff. UF7UYA**  
**Codici Meccanografici: NASD04000B – NASD04050R (serale) -**  
**Sede: TORRE ANNUNZIATA (NA) – Via Vittorio Veneto, 514**  
**tel. 0815362838 - web <https://www.liceodechirico.edu.it>**  
**e- mail [nasd04000b@istruzione.it](mailto:nasd04000b@istruzione.it); pec [nasd04000b@pec.istruzione.it](mailto:nasd04000b@pec.istruzione.it)**



LICEO "G. DE CHIRICO"  
TORRE ANNUNZIATA (NA)  
**Prot. 0009012 del 18/09/2023**  
IV (Uscita)

**Progetto esecutivo**  
**Piano Scuola 4.0 - Azione 1 - Next generation class - Ambienti di apprendimento innovativi**  
M4C1I3.2-2022-961



**LICEO STATALE "GIORGIO de CHIRICO"**  
Liceo Artistico – Liceo delle Scienze Umane  
Liceo Artistico serale  
Ambito Territoriale n.21 – C. F. 82008380634 – Cod.Un.Uff. UF7UYA  
Codici Meccanografici: NASD04000B – NASD04050R (serale) -  
Sede: TORRE ANNUNZIATA (NA) – Via Vittorio Veneto, 514  
tel. 0815362838 - web <https://www.liceodechirico.edu.it>  
e- mail [nasd04000b@istruzione.it](mailto:nasd04000b@istruzione.it); [pec nasd04000b@pec.istruzione.it](mailto:pec_nasd04000b@pec.istruzione.it)



## DATI GENERALI

Denominazione istituzione scolastica: LICEO STATALE GIORGIO DE CHIRICO

Codice meccanografico:NASD04000B

Regione: CAMPANIA

Telefono scuola: 0815362838

Cognome e nome Dirigente scolastico: ROBELLO ROSALBA

E-mail Dirigente scolastico: [rosalba.robello@istruzione.it](mailto:rosalba.robello@istruzione.it)

Cognome e nome del referente del progetto designato dal Dirigente scolastico: Sica Raffaello

### **UBICAZIONE E DESCRIZIONE DEL progetto" Creiamo nuovi ambienti per apprendere"**

Codice meccanografico del plesso dove saranno allestiti gli ambienti: nasd04000b

Via: Vittorio veneto n.514

Città: Torre Annunziata

Descrivere in modo dettagliato gli ambienti laboratoriali didattici innovativi per la formazione dei docenti, gli arredi e le relative attrezzature (*è possibile aggiungere altri ambienti, il numero di 5 è indicativo*):

#### **Ambiente 1. – STUDI SOCIALI – Aule 205 – 206 – 207 - Biblioteca**

##### Descrizione dell'ambiente:

- l'aula 205, destinata allo studio delle discipline sociali, è di forma quasi quadrata, aventi le dimensioni in pianta di ml 7,50 X ml 7,70 con una superficie di mq. 57,75
- l'aula 206, destinata allo studio delle discipline sociali, è di forma quasi quadrata, aventi le dimensioni in pianta di ml 7,50 X ml 7,70 con una superficie di mq. 57,75
- l'aula 207, destinata allo studio delle discipline sociali, è di forma quasi quadrata, aventi le dimensioni in pianta di ml 7,50 X ml 7,70 con una superficie di mq. 57,75
- la biblioteca, destinata allo studio delle discipline sociali, è di forma quasi ellittica, aventi una superficie di circa mq. 150,00

##### Descrizione delle attività:

negli ambienti destinati agli studi sociali, verranno svolte attività che mirano alla conoscenza dei significati, dei metodi e delle categorie interpretative messe a disposizione delle scienze economiche, giuridiche e sociologiche; comprendere i caratteri delle società e delle scelte responsabili sulle risorse di cui l'uomo dispone (fisiche, temporali, territoriali, finanziarie) e del diritto come scienza delle regole di natura giuridica che disciplinano la convivenza sociale; individuare le categorie antropologiche e sociali utili per la comprensione e classificazione dei fenomeni culturali; sviluppare la capacità di misurare, con l'ausilio di adeguati strumenti matematici, statistici e informatici, i fenomeni economici e sociali indispensabili alla verifica empirica dei principi teorici; utilizzare le prospettive filosofiche, storico-geografiche e scientifiche nello studio delle interdipendenze tra i fenomeni internazionali, nazionali, locali e personali; saper identificare il legame esistente fra i fenomeni culturali, economici e sociali e le istituzioni politiche sia in relazione alla dimensione nazionale ed europea sia a quella globale.

##### Descrizione degli arredi per l'area studi sociali, a disporre secondo l'esigenza, per l'attività di collaborazione ed interazione

- TAVOLI "MOON" PIANO CIRCOLARE SAG. MDF SPESS.MM.25 BORDO PU, GAMBE TELESCOPICHE IN TUBO D'ACCIAIO DIAM.MM.65 DIAM.CM.120X101X76H, da acquistare;
- Tavoli rettangolari 50x60, esistenti
- SEDIA FISSA 4 GAMBE TUBO D'ACCIAIO DIAM.MM.25 SPESS.MM.1,2, SCOCCA IN POLIPROPILENE COL.BLU – VERDE - ROSSO - GIALLO RAL5015 DIM.CM.41X41X46h, da acquistare
- SEDIE FISSA 4 GAMBE TUBO D'ACCIAIO, esistenti

##### Descrizione delle attrezzature tecniche-informatiche necessarie per l'espletamento delle attività:

- MONITOR INTERATTIVO TOUCH YASHI 65" LY6508 LCD 4K TYPE-C 4GB RAM ANDROID 11, STAFFA A MURO INCLUSA
- NOTEBOOK 15,6" I3-1215U 8GB SSD256GB W11P EDU
- Wacom DTC133W0B One pen display - 13 inch
- ARMADIO CARRELLO RICARICA 14 notebook / tablet
- CUFFIA LOGITECH USB "H340" con Microfono 981-000475



**LICEO STATALE "GIORGIO de CHIRICO"**  
**Liceo Artistico – Liceo delle Scienze Umane**  
**Liceo Artistico serale**  
Ambito Territoriale n.21 – C. F. 82008380634 – Cod.Un.Uff. UF7UYA  
Codici Meccanografici: NASD04000B – NASD04050R (serale) -  
Sede: TORRE ANNUNZIATA (NA) – Via Vittorio Veneto, 514  
tel. 0815362838 - web <https://www.liceodechirico.edu.it>  
e- mail nasd04000b@istruzione.it; pec nasd04000b@pec.istruzione.it



## **Ambiente 2. – STUDI MATERIE LETTERARIE – Aule 201 – 203 – 204**

### Descrizione dell'ambiente:

- l'aula 201, destinata allo studio delle discipline letterarie, è di forma quasi quadrata, aventi le dimensioni in pianta di ml 7,20 X ml 7,40 con una superficie di mq. 53,25
- l'aula 203, destinata allo studio delle discipline letterarie, è di forma quasi quadrata, aventi le dimensioni in pianta di ml 7,50 X ml 7,70 con una superficie di mq. 57,75
- l'aula 204, destinata allo studio delle discipline letterarie, è di forma quasi quadrata, aventi le dimensioni in pianta di ml 7,50 X ml 7,70 con una superficie di mq. 57,75

### Descrizione delle attività:

negli ambienti destinati agli studi letterali, verranno svolte attività nell'ambito di settori disciplinari e impianti metodologici specifici ma legati da lunga pratica collaborativa, con intersezioni culturali, letterarie, linguistiche ed estetiche in una idea di confronto e dialogo interdisciplinare e sovra-areale, per avere una ricchezza e un'articolazione linguistica molto ampia, indagata con gli strumenti propri della riflessione filologico-linguistica volta ad approfondire le modalità di interscambio tra patrimoni letterari, artistici e teatrali diversi, con l'ausilio di strumenti tecnologici per un apprendimento innovativo.

### Descrizione degli arredi per l'area studi materie letterarie, a disporre secondo l'esigenza, per l'attività di collaborazione ed interazione

- TAVOLI "MOON" PIANO CIRCOLARE SAG. MDF SPESS.MM.25 BORDO PU, GAMBE TELESCOPICHE IN TUBO D'ACCIAIO DIAM.MM.65 DIAM.CM.120X101X76H, da acquistare;
- Tavoli rettangolari 50x60, esistenti
- SEDIA FISSA 4 GAMBE TUBO D'ACCIAIO DIAM.MM.25 SPESS.MM.1,2, SCOCCA IN POLIPROPILENE COL.BLU – VERDE - ROSSO - GIALLO RAL5015 DIM.CM.41X41X46h, da acquistare
- SEDIE FISSA 4 GAMBE TUBO D'ACCIAIO, esistenti

### Descrizione delle attrezzature tecniche-informatiche necessarie per l'espletamento delle attività:

- MONITOR INTERATTIVO TOUCH YASHI 65" LY6508 LCD 4K TYPE-C 4GB RAM ANDROID 11, STAFFA A MURO INCLUSA
- NOTEBOOK 15,6" I3-1215U 8GB SSD256GB W11P EDU
- Wacom DTC133W0B One pen display - 13 inch
- ARMADIO CARRELLO RICARICA 14 notebook / tablet
- CUFFIA LOGITECH USB "H340" con Microfono 981-000475

## **Ambiente 3. – AULE DELLE SCIENZE – Aule 210 – 211 – 212 - 213**

### Descrizione dell'ambiente:

- l'aula 210, destinata allo studio delle discipline scientifiche, è di forma quasi quadrata, aventi le dimensioni in pianta di ml 7,20 X ml 7,70 con una superficie di mq. 55,40
- l'aula 211, destinata allo studio delle discipline scientifiche, è di forma quasi quadrata, aventi le dimensioni in pianta di ml 7,20 X ml 7,70 con una superficie di mq. 55,40
- l'aula 212, destinata allo studio delle discipline scientifiche, è di forma quasi quadrata, aventi le dimensioni in pianta di ml 7,20 X ml 7,70 con una superficie di mq. 55,40
- l'aula 213, destinata allo studio delle discipline scientifiche, è di forma quasi quadrata, aventi le dimensioni in pianta di ml 7,50 X ml 7,40 con una superficie di mq. 55,50

### Descrizione delle attività:

negli ambienti destinati agli studi scientifici, verranno svolte attività per sviluppare il pensiero critico, applicando il "learning by doing" e imparare ad osservare i fenomeni, porsi delle domande e risolvere problemi utilizzando gli strumenti opportuni.

### Descrizione degli arredi per l'area studi scientifici, a disporre secondo l'esigenza, per l'attività di collaborazione ed interazione

- TAVOLI "MOON" PIANO CIRCOLARE SAG. MDF SPESS.MM.25 BORDO PU, GAMBE TELESCOPICHE IN TUBO D'ACCIAIO DIAM.MM.65 DIAM.CM.120X101X76H, da acquistare;
- Tavoli rettangolari 50x60, esistenti
- SEDIA FISSA 4 GAMBE TUBO D'ACCIAIO DIAM.MM.25 SPESS.MM.1,2, SCOCCA IN POLIPROPILENE COL.BLU – VERDE - ROSSO - GIALLO RAL5015 DIM.CM.41X41X46h, da acquistare
- SEDIE FISSA 4 GAMBE TUBO D'ACCIAIO, esistenti



**LICEO STATALE "GIORGIO de CHIRICO"**  
Liceo Artistico – Liceo delle Scienze Umane  
Liceo Artistico serale  
Ambito Territoriale n.21 – C. F. 82008380634 – Cod.Un.Uff. UF7UYA  
Codici Meccanografici: NASD04000B – NASD04050R (serale) -  
Sede: TORRE ANNUNZIATA (NA) – Via Vittorio Veneto, 514  
tel. 0815362838 - web <https://www.liceodechirico.edu.it>  
e- mail [nasd04000b@istruzione.it](mailto:nasd04000b@istruzione.it); [pec\\_nasd04000b@pec.istruzione.it](mailto:pec_nasd04000b@pec.istruzione.it)



Descrizione delle attrezzature tecniche-informatiche necessarie per l'espletamento delle attività:

- MONITOR INTERATTIVO TOUCH YASHI 65" LY6508 LCD 4K TYPE-C 4GB RAM ANDROID 11, STAFFA A MURO INCLUSA
- NOTEBOOK 15,6" I3-1215U 8GB SSD256GB W11P EDU
- Wacom DTC133W0B One pen display - 13 inch
- ARMADIO CARRELLO RICARICA 14 notebook / tablet
- CUFFIA LOGITECH USB "H340" con Microfono 981-000475

**Ambiente 4. – AULE DELLE DISCIPLINE PITTORICHE – Aule 109 – 110 – 111**

Descrizione dell'ambiente:

- l'aula 109, destinata allo studio delle discipline pittoriche, è di forma rettangolare, aventi le dimensioni in pianta di ml 11,00 X ml 7,70 con una superficie di mq. 84,70
- l'aula 110, destinata allo studio delle discipline scientifiche, è di forma rettangolare, aventi le dimensioni in pianta di ml 7,20 X ml 7,70 con una superficie di mq. 55,40
- l'aula 111, destinata allo studio delle discipline scientifiche, è di forma rettangolare, aventi le dimensioni in pianta di ml 11,00 X ml 7,70 con una superficie di mq. 84,70

Descrizione delle attività:

negli ambienti destinati agli studi pittorici, verranno svolte attività per comporre immagini pittoriche, digitali e in movimento spaziando dalle tecniche tradizionali a quelle contemporanee.

Descrizione degli arredi per l'area studi pittorici, a disporre secondo l'esigenza, per l'attività di progettazione e di composizione

- TAVOLO RIBALTABILE SU RUOTE ELEVABILE DIM.CM.180X80X71,3/97,3H
- CAVALLETTI ESISTENTI
- SGABELLI ESISTENTI

Descrizione delle attrezzature tecniche-informatiche necessarie per l'espletamento delle attività:

- MONITOR INTERATTIVO TOUCH YASHI 65" LY6508 LCD 4K TYPE-C 4GB RAM ANDROID 11, STAFFA A MURO INCLUSA
- NOTEBOOK 15,6" I3-1215U 8GB SSD256GB W11P EDU
- Wacom DTC133W0B One pen display - 13 inch
- ARMADIO CARRELLO RICARICA 14 notebook / tablet
- CUFFIA LOGITECH USB "H340" con Microfono 981-000475

**Ambiente 5. – AULE di ARCHITETTURA – DESIGN - SCENOGRRAFIA – Aule 06 – 08 - 105/106**

Descrizione dell'ambiente:

- l'aula 06, destinata allo studio delle discipline pittoriche, è di forma rettangolare, aventi le dimensioni in pianta di ml 11,00 X ml 7,50 con una superficie di mq. 82,50
- l'aula 08, destinata allo studio delle discipline scientifiche, è di forma rettangolare, aventi le dimensioni in pianta di ml 11,00 X ml 7,50 con una superficie di mq. 82,50
- l'aula 105/106, destinata allo studio delle discipline scientifiche, è di forma rettangolare, aventi le dimensioni in pianta di ml 7,70 X ml 7,50 con una superficie di mq. 57,75

Descrizione delle attività:

negli ambienti destinati agli studi di architettura, design e scenografia, verranno utilizzati software per il disegno e la composizione architettonica, per la progettazione del design e l'arredamento. Realizzare prototipi 3D per la progettazione e realizzazione scenica.

Descrizione degli arredi per l'area studi pittorici, a disporre secondo l'esigenza, per l'attività di progettazione e di composizione

- TAVOLO DIM.CM.180X80X71,3/97,3H esistenti
- CAVALLETTI ESISTENTI
- SGABELLI ESISTENTI

Descrizione delle attrezzature tecniche-informatiche necessarie per l'espletamento delle attività:

- MONITOR INTERATTIVO TOUCH YASHI 65" LY6508 LCD 4K TYPE-C 4GB RAM ANDROID 11, STAFFA A MURO INCLUSA
- NOTEBOOK 15,6" I3-1215U 8GB SSD256GB W11P EDU



**LICEO STATALE "GIORGIO DE CHIRICO"**  
**Liceo Artistico – Liceo delle Scienze Umane**  
**Liceo Artistico serale**

Ambito Territoriale n.21 – C. F. 82008380634 – Cod.Un.Uff. UF7UYA  
Codici Meccanografici: NASD04000B – NASD04050R (serale) -  
Sede: TORRE ANNUNZIATA (NA) – Via Vittorio Veneto, 514  
tel. 0815362838 - web <https://www.liceodechirico.edu.it>  
e- mail nasd04000b@istruzione.it; pec nasd04000b@pec.istruzione.it



- Wacom DTC133W0B One pen display - 13 inch
- ARMADIO CARRELLO RICARICA 14 notebook / tablet
- CUFFIA LOGITECH USB "H340" con Microfono 981-000475

**Ambiente 6. – AULE DISCIPLINE GRAFICHE-AUDIOVISIVE – Aule 104 – 107**

Descrizione dell'ambiente:

- l'aula 104, destinata allo studio delle discipline pittoriche, è di forma rettangolare, aventi le dimensioni in pianta di ml 7,70 X ml 7,50 con una superficie di mq. 57,75
- l'aula 107, destinata allo studio delle discipline scientifiche, è di forma rettangolare, aventi le dimensioni in pianta di ml 7,20 X ml 7,50 con una superficie di mq. 54,00

Descrizione delle attività:

- negli ambienti destinati agli studi della grafica e dell'audiovisivo, verranno svolte attività finalizzate a tradurre un progetto in uno strumento audiovisivo/multimediale; utilizzare le attrezzature necessarie all'acquisizione e all'elaborazione di immagini e suoni. Progettare e realizzare artefatti visivi.

Descrizione degli arredi per l'area studi pittorici, a disporre secondo l'esigenza, per l'attività di progettazione e di composizione

- TAVOLI "MOON" PIANO CIRCOLARE SAG. MDF SPESS.MM.25 BORDO PU, GAMBE TELESCOPICHE IN TUBO D'ACCIAIO DIAM.MM.65 DIAM.CM.120X101X76H, da acquistare;
- TAVOLO DIM.CM.180X80X71,3/97,3H esistenti
- SEDIE FISSA 4 GAMBE TUBO D'ACCIAIO, esistenti

Descrizione delle attrezzature tecniche-informatiche necessarie per l'espletamento delle attività:

- MONITOR INTERATTIVO TOUCH YASHI 65" LY6508 LCD 4K TYPE-C 4GB RAM ANDROID 11, STAFFA A MURO INCLUSA
- NOTEBOOK 15,6" I3-1215U 8GB SSD256GB W11P EDU
- Wacom DTC133W0B One pen display - 13 inch
- ARMADIO CARRELLO RICARICA 14 notebook / tablet
- CUFFIA LOGITECH USB "H340" con Microfono 981-000475

**Ambiente 7. – AULA DISCIPLINE PLASTICHE – Aule 07**

Descrizione dell'ambiente:

- l'aula 07, destinata allo studio delle discipline pittoriche, è di forma rettangolare, aventi le dimensioni in pianta di ml 11,00 X ml 7,50 con una superficie di mq. 82,50

Descrizione delle attività:

- negli ambienti destinati agli studi delle discipline plastiche, verranno svolte attività finalizzate a comporre immagini plastiche, digitali e in movimento spaziando dalle tecniche tradizionali a quelle contemporanee.

Descrizione degli arredi per l'area studi pittorici, a disporre secondo l'esigenza, per l'attività di progettazione e di composizione

- TAVOLO DIM.CM.180X80X71,3/97,3H esistenti
- CAVALLETTI ESISTENTI
- SGABELLI ESISTENTI

Descrizione delle attrezzature tecniche-informatiche necessarie per l'espletamento delle attività:

- MONITOR INTERATTIVO TOUCH YASHI 65" LY6508 LCD 4K TYPE-C 4GB RAM ANDROID 11, STAFFA A MURO INCLUSA
- NOTEBOOK 15,6" I3-1215U 8GB SSD256GB W11P EDU
- Wacom DTC133W0B One pen display - 13 inch
- ARMADIO CARRELLO RICARICA 14 notebook / tablet
- CUFFIA LOGITECH USB "H340" con Microfono 981-000475





**LICEO STATALE "GIORGIO de CHIRICO"**  
**Liceo Artistico – Liceo delle Scienze Umane**  
**Liceo Artistico serale**  
Ambito Territoriale n.21 – C. F. 82008380634 – Cod.Un.Uff. UF7UYA  
Codici Meccanografici: NASD04000B – NASD04050R (serale) -  
Sede: TORRE ANNUNZIATA (NA) – Via Vittorio Veneto, 514  
tel. 0815362838 - web <https://www.liceodechirico.edu.it>  
e- mail [nasd04000b@istruzione.it](mailto:nasd04000b@istruzione.it); [pec nasd04000b@pec.istruzione.it](mailto:pec_nasd04000b@pec.istruzione.it)



## **CARATTERISTICHE DELL'ATTIVITA' FORMATIVA SULL'INNOVAZIONE DIGITALE**

Descrivere gli obiettivi, le tematiche e le specificità della formazione di livello interregionale e nazionale sull'innovazione didattica e digitale che si prevede di attuare nel Progetto dei nuovi ambienti di apprendimento dell'istituzione scolastica, nonché le sinergie che saranno attivate con università e centri di ricerca (*max 3 pagine*):

Titolo del percorso formativo "Creiamo nuovi ambienti per apprendere"

Finalità:

Il progetto prevede una sostanziale innovazione pedagogico-didattica e organizzativa, da attuare attraverso una trasformazione degli ambienti scolastici e della pratica di insegnamento. Vengono creati ambienti di apprendimento innovativi tematici, dedicati ad una sola disciplina, tra i quali sono i ragazzi a spostarsi durante i cambi d'ora. L'obiettivo è quello di trasformare gli alunni in soggetti attivi, motivati e concretamente partecipi della costruzione del loro sapere al fine di migliorare il loro rendimento scolastico. Questa modalità dinamica di fruizione degli spazi educativi considera gli spostamenti degli studenti una buona occasione per l'ottimizzazione dei tempi morti e stimolo positivo per la capacità di concentrazione. Gli studenti diventano sempre di più soggetti attivi e positivi di una formazione in cui il "fare" diventa determinante, superando i modelli formativi di tipo trasmissivo della didattica esclusivamente frontale, per lasciare spazio anche ai processi collaborativi, ricerca, rielaborazione, presentazione, in cui il ruolo del docente assume il carattere di facilitatore dell'apprendimento.

### **Obiettivi generali:**

- consentire una rapida riconfigurazione dell'aula nella quale sono presenti monitor interattivi intelligenti, dispositivi digitali per gli studenti con connessione WiFi, piattaforme cloud. I nuovi ambienti, oltre ad avere uno schermo digitale, dispositivi per la fruizione delle lezioni anche in videoconferenza e dispositivi digitali individuali o di gruppo (Notebook, Tablet, etc.),
- promuovere la scrittura e la lettura con le tecnologie digitali, per lo studio delle STEM, per la creatività digitale, per l'apprendimento del pensiero computazionale, dell'intelligenza artificiale e della robotica, per la fruizione di contenuti attraverso la realtà virtuale e aumentata, per non parlare di specifica tecnologia nel caso di discipline caratterizzanti gli indirizzi del liceo artistico (design, architettura, scenografia, audio-visivo, grafica, arti figurative).

### **Obiettivi per aula**

#### **1. aula degli studi sociali:**

- Utilizzare criticamente strumenti tecnologici per un apprendimento innovativo.
- Realizzare attività didattiche per recuperare ovvero potenziare le eccellenze.

#### **2. aula delle materie letterarie**

- Utilizzare criticamente strumenti tecnologici per un apprendimento innovativo
- Realizzare attività didattiche per recuperare ovvero potenziare le eccellenze.

#### **3. aula delle scienze**

- Sviluppare il pensiero critico, applicando il "learning by doing" e imparare ad osservare i fenomeni, porsi delle domande e risolvere problemi utilizzando gli strumenti opportuni.

#### **4. aula delle discipline pittoriche**

- Comporre immagini pittoriche, digitali e in movimento spaziando dalle tecniche tradizionali a quelle contemporanee.

#### **5. aula Architettura/Design/Scenografia**

- Utilizzare software per il disegno e la composizione architettonica, per la progettazione del design e l'arredamento.
- Realizzare prototipi 3D per la progettazione e realizzazione scenica.

#### **6. aula di grafica/audiovisivo**

- Tradurre un progetto in uno strumento audiovisivo/multimediale;
- utilizzare le attrezzature necessarie all'acquisizione e all'elaborazione di immagini e suoni.
- Progettare e realizzare artefatti visivi.

#### **7. aula discipline plastiche**

- Comporre immagini plastiche e in movimento spaziando dalle tecniche tradizionali a quelle contemporanee.



**LICEO STATALE "GIORGIO de CHIRICO"**  
Liceo Artistico – Liceo delle Scienze Umane  
Liceo Artistico serale  
Ambito Territoriale n.21 – C. F. 82008380634 – Cod.Un.Uff. UF7UYA  
Codici Meccanografici: NASD04000B – NASD04050R (serale) -  
Sede: TORRE ANNUNZIATA (NA) – Via Vittorio Veneto, 514  
tel. 0815362838 - web <https://www.liceodechirico.edu.it>  
e- mail [nasd04000b@istruzione.it](mailto:nasd04000b@istruzione.it); [pec\\_nasd04000b@pec.istruzione.it](mailto:pec_nasd04000b@pec.istruzione.it)



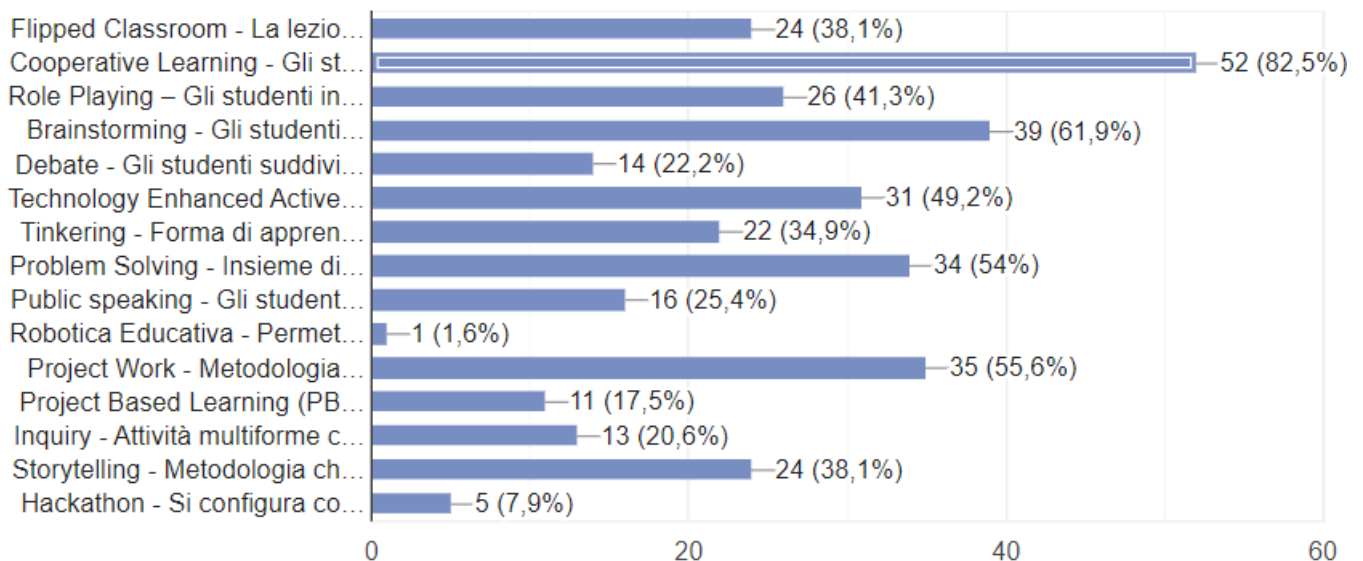
### Contenuti chiave

Necessariamente la creazione di nuovi ambienti di apprendimento attraverso l'inserimento di una tecnologia digitale determinerà un'innovazione metodologica, organizzativa, didattica e curricolare. L'Istituzione scolastica ha già un'organizzazione dinamica che prevede lo spostamento delle classi in aule tematiche, che ora sarà implementata ed ingloberà più discipline. La pratica didattica quotidiana cambierà radicalmente con l'allestimento di aule innovative che permetteranno agli alunni di lavorare in gruppo in modalità cooperativa e/o collaborativa, prevedendo un processo di apprendimento che si svilupperà in momenti diversi e con modalità di interazioni tra pari anch'esse differenti. È chiaro che la dotazione tecnologica digitale consentirà di esprimere il proprio potenziale intellettuale a seconda delle personali inclinazioni e con propri modi di espressione e comunicazione. Sarà migliorata la capacità di garantire condizioni di benessere a scuola attraverso: la diversificazione del curriculum, l'inclusione (costruzione del PEI, PDP), il rispetto dei ritmi e degli stili di apprendimento, l'innovazione didattica.

### Metodologie didattiche:

**INDICARE LE METODOLOGIE CHE SARANNO ADOTTATE NELLA PROPRIA DISCIPLINA  
A SEGUITO DELLA TRASFORMAZIONE DEGLI AMBIENTI**

63 risposte



**TEAM di progetto:**  
**BELLUOMO PASQUALE**  
**SICA RAFFAELLO**  
**LEO MARIANGELA**  
**DE MARTINO FRANCESCO**  
**IOVENE SILVIA**  
**ROBELLO ROSALBA**

Allegati:

1. Planimetrie
2. Piano finanziario
3. Capitolato tecnico

**IL DIRIGENTE SCOLASTICO**

**Prof.ssa Rosalba ROBELLO**

**Documento firmato digitalmente ai sensi del CAD  
Codice dell'Amministrazione Digitale e normativa  
connessa**

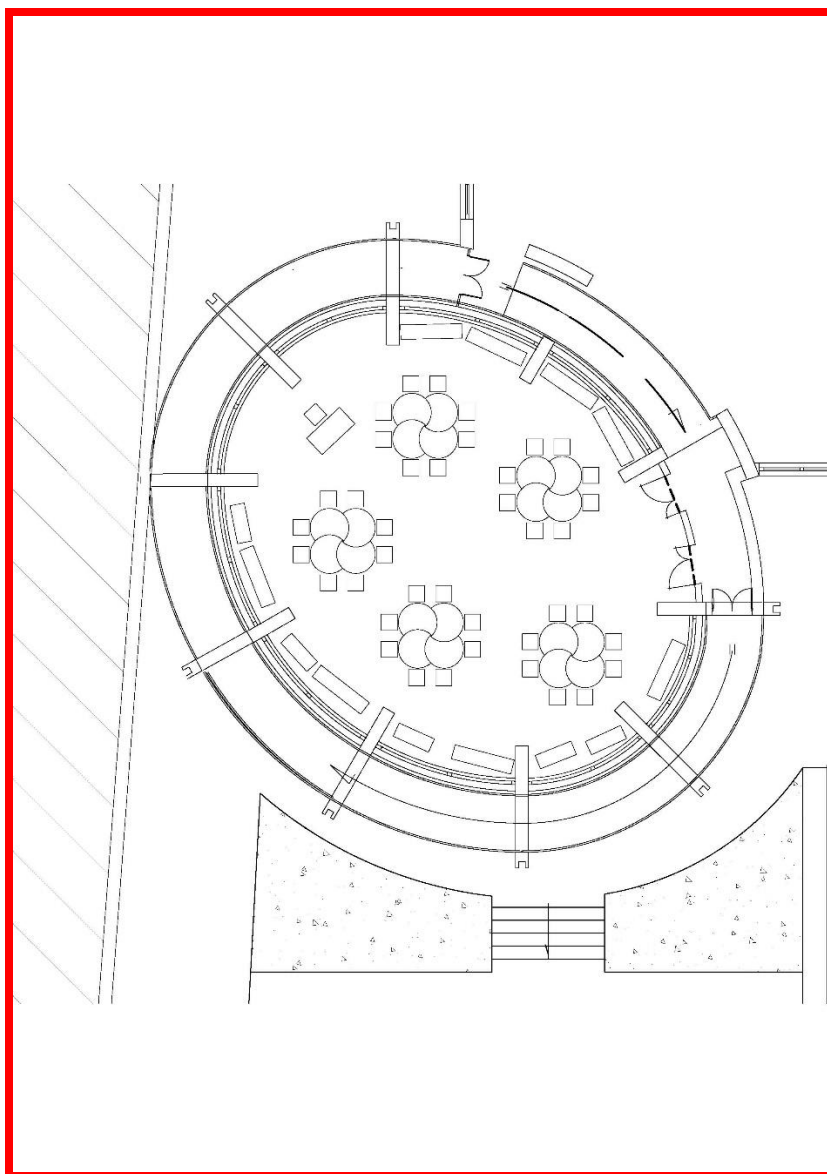


**LICEO STATALE "GIORGIO DE CHIRICO"**  
**Liceo Artistico – Liceo delle Scienze Umane**  
**Liceo Artistico serale**  
Ambito Territoriale n.21 – C. F. 82008380634 – Cod.Un.Uff. UF7UYA  
Codici Meccanografici: NASD04000B – NASD04050R (serale) -  
Sede: TORRE ANNUNZIATA (NA) – Via Vittorio Veneto, 514  
tel. 0815362838 - web <https://www.liceodechirico.edu.it>  
e- mail [nasd04000b@istruzione.it](mailto:nasd04000b@istruzione.it); [pec\\_nasd04000b@pec.istruzione.it](mailto:pec_nasd04000b@pec.istruzione.it)



Allegato 1  
PLANIMETRIE

### PLANIMETRIA BIBLIOTECA STUDI SOCIALI



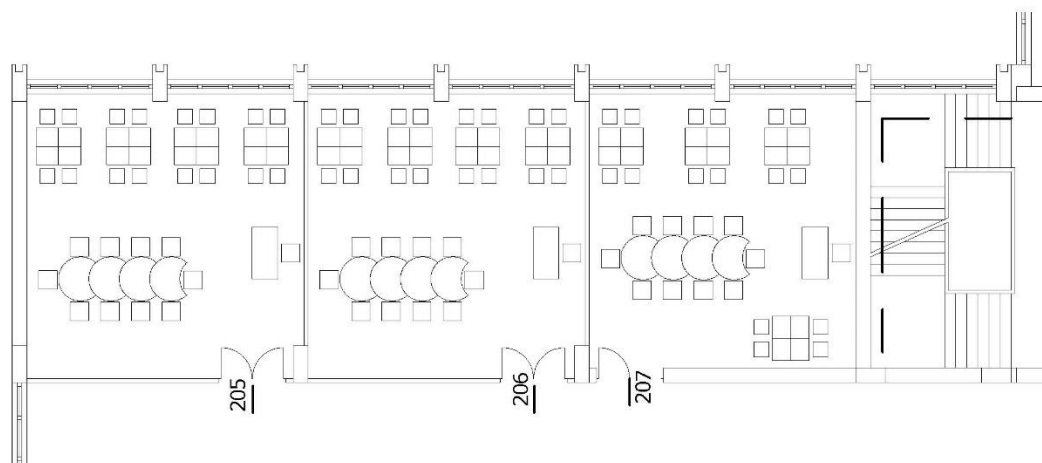




**LICEO STATALE "GIORGIO de CHIRICO"**  
**Liceo Artistico – Liceo delle Scienze Umane**  
**Liceo Artistico serale**  
Ambito Territoriale n.21 – C. F. 82008380634 – Cod.Un.Uff. UF7UYA  
Codici Meccanografici: NASD04000B – NASD04050R (serale) -  
Sede: TORRE ANNUNZIATA (NA) – Via Vittorio Veneto, 514  
tel. 0815362838 - web <https://www.liceodechirico.edu.it>  
e- mail [nasd04000b@istruzione.it](mailto:nasd04000b@istruzione.it); [pec nasd04000b@pec.istruzione.it](mailto:pec_nasd04000b@pec.istruzione.it)



### PLANIMETRIA AULE 205-206-207 STUDI SOCIALI

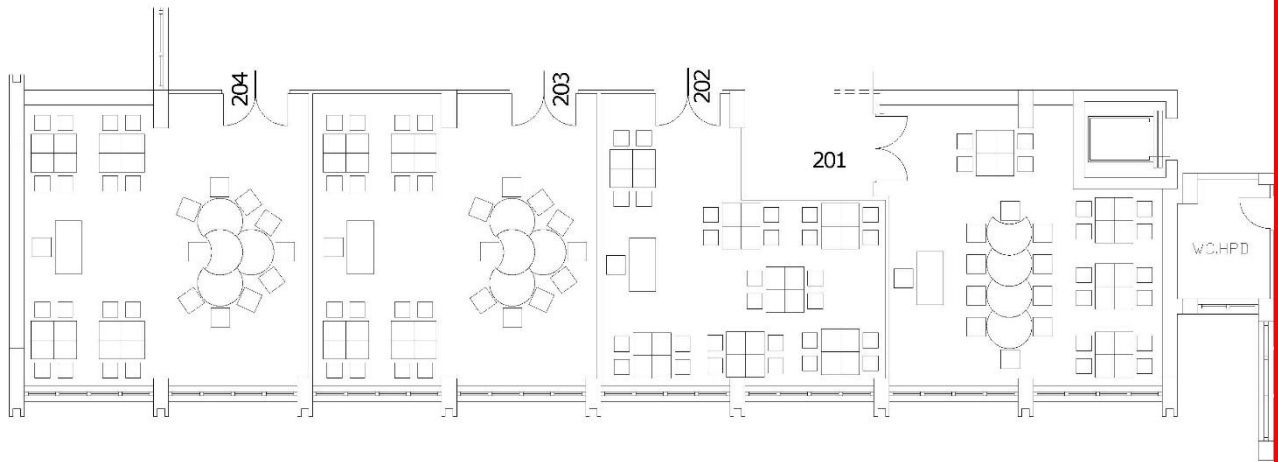




**LICEO STATALE "GIORGIO de CHIRICO"**  
**Liceo Artistico – Liceo delle Scienze Umane**  
**Liceo Artistico serale**  
Ambito Territoriale n.21 – C. F. 82008380634 – Cod.Un.Uff. UF7UYA  
Codici Meccanografici: NASD04000B – NASD04050R (serale) -  
Sede: TORRE ANNUNZIATA (NA) – Via Vittorio Veneto, 514  
tel. 0815362838 - web <https://www.liceodechirico.edu.it>  
e- mail nasd04000b@istruzione.it; pec nasd04000b@pec.istruzione.it



PLANIMETRIA AULE STUDI MATERIE LETTERARIE – AULE 201-203-204





**LICEO STATALE "GIORGIO DE CHIRICO"**  
**Liceo Artistico – Liceo delle Scienze Umane**

**Liceo Artistico serale**

**Ambito Territoriale n.21 – C. F. 82008380634 – Cod.Un.Uff. UF7UYA**

**Codici Meccanografici: NASD04000B – NASD04050R (serale) -**

**Sede: TORRE ANNUNZIATA (NA) – Via Vittorio Veneto, 514**

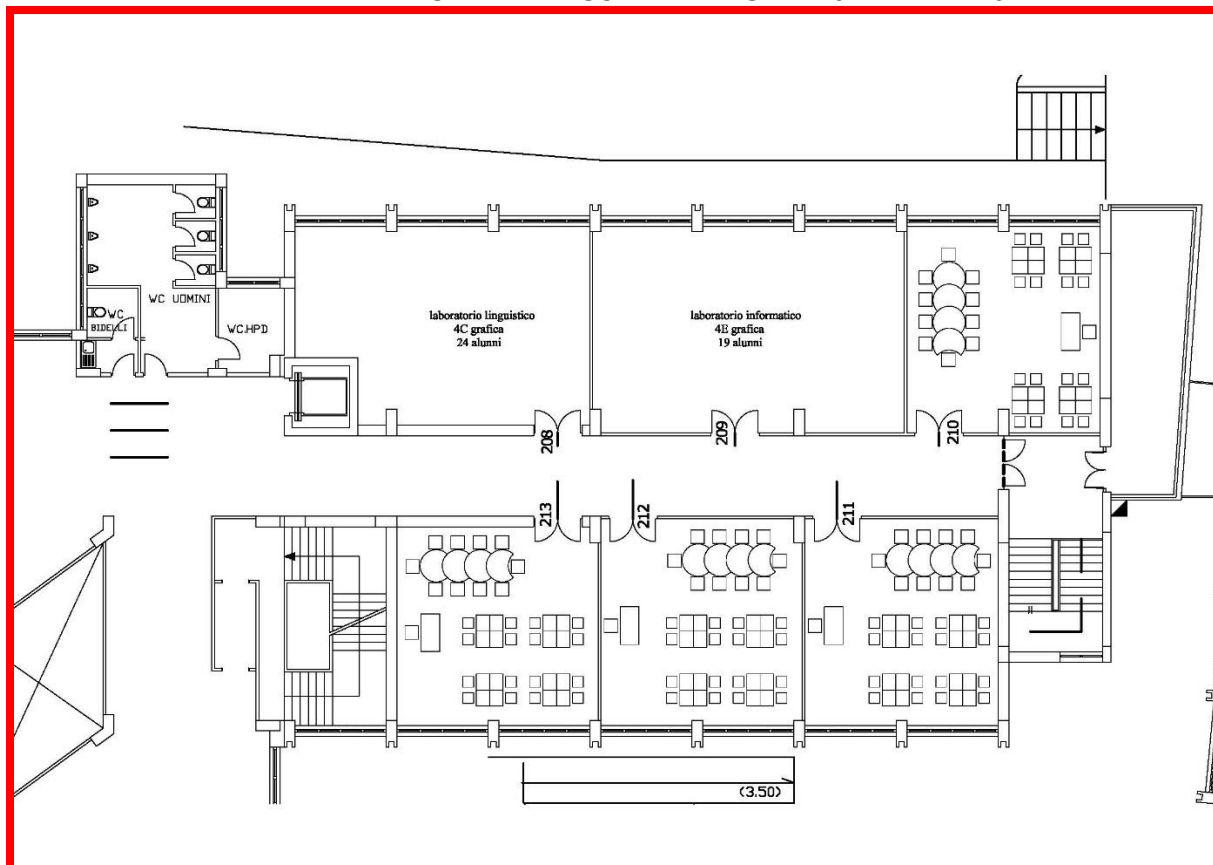
**tel. 0815362838 - web <https://www.liceodechirico.edu.it>**

**e- mail [nasd04000b@istruzione.it](mailto:nasd04000b@istruzione.it); [pec nasd04000b@pec.istruzione.it](mailto:pec_nasd04000b@pec.istruzione.it)**



LICEO STATALE  
GIORGIO DE CHIRICO  
TORRE ANNUNZIATA

**PLANIMETRIA AULE DELLE SCIENZE – AULE 210-211-212-213**



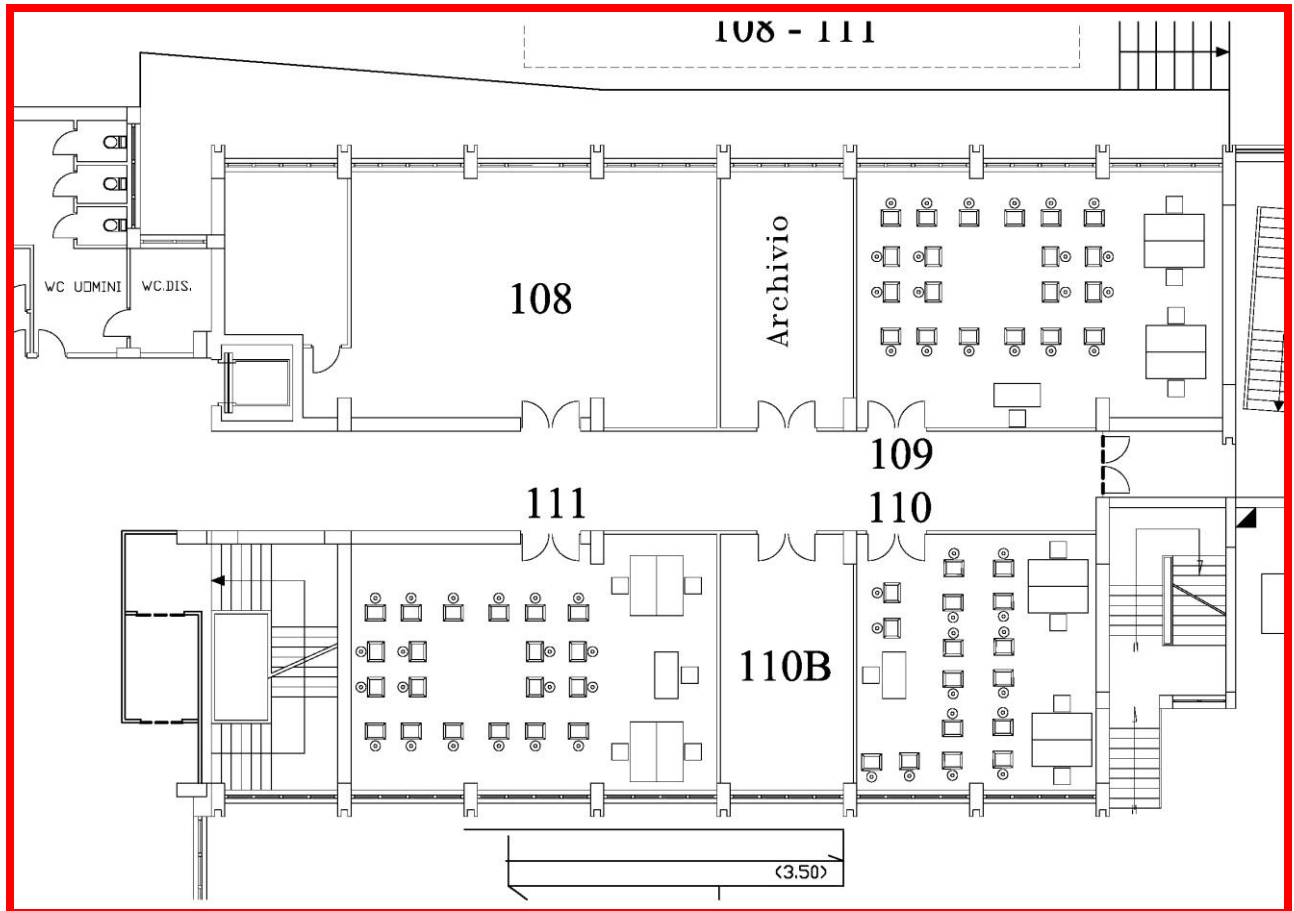


LICEO STATALE "GIORGIO de CHIRICO"  
Liceo Artistico – Liceo delle Scienze Umane

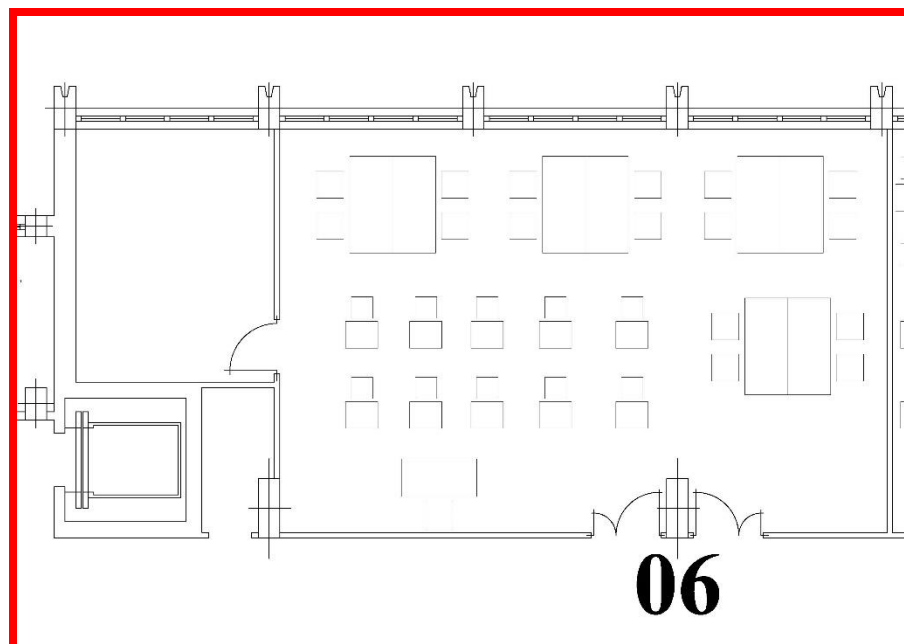
Liceo Artistico serale  
Ambito Territoriale n.21 – C. F. 82008380634 – Cod.Un.Uff. UF7UYA  
Codici Meccanografici: NASD04000B – NASD04050R (serale) -  
Sede: TORRE ANNUNZIATA (NA) – Via Vittorio Veneto, 514  
tel. 0815362838 - web <https://www.liceodechirico.edu.it>  
e- mail nasd04000b@istruzione.it; pec nasd04000b@pec.istruzione.it



PLANIMETRIA AULE DELLE DISCIPLINE PITTORICHE – AULE 109-110-111



PLANIMETRIE AULE ARCHITETTURA-DESIGN-SCENOGRRAFIA – AULA 06

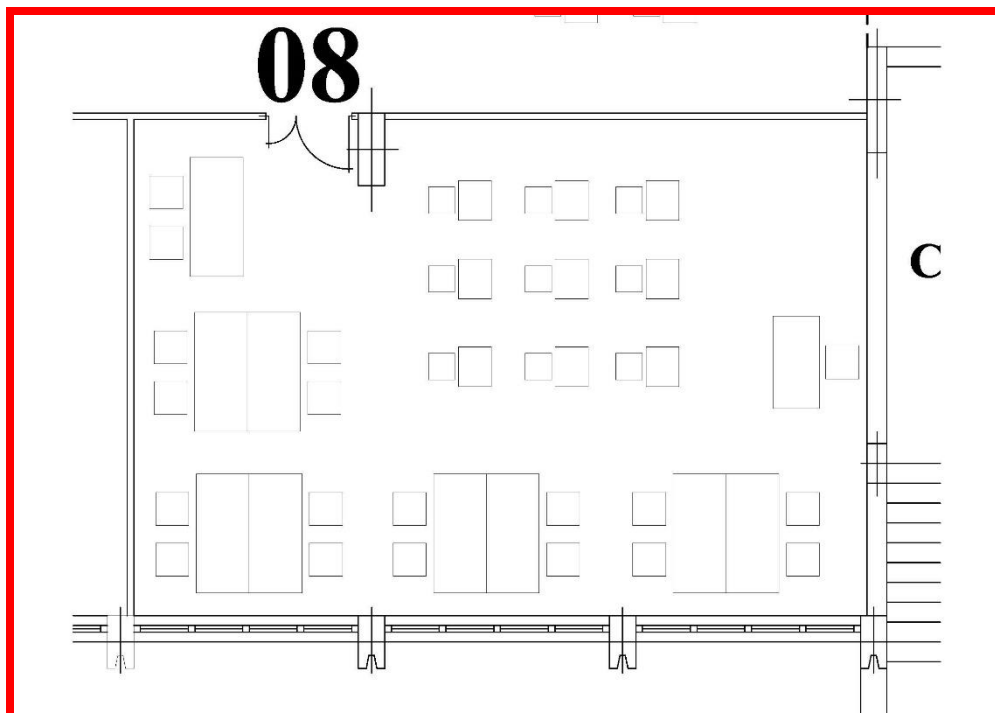




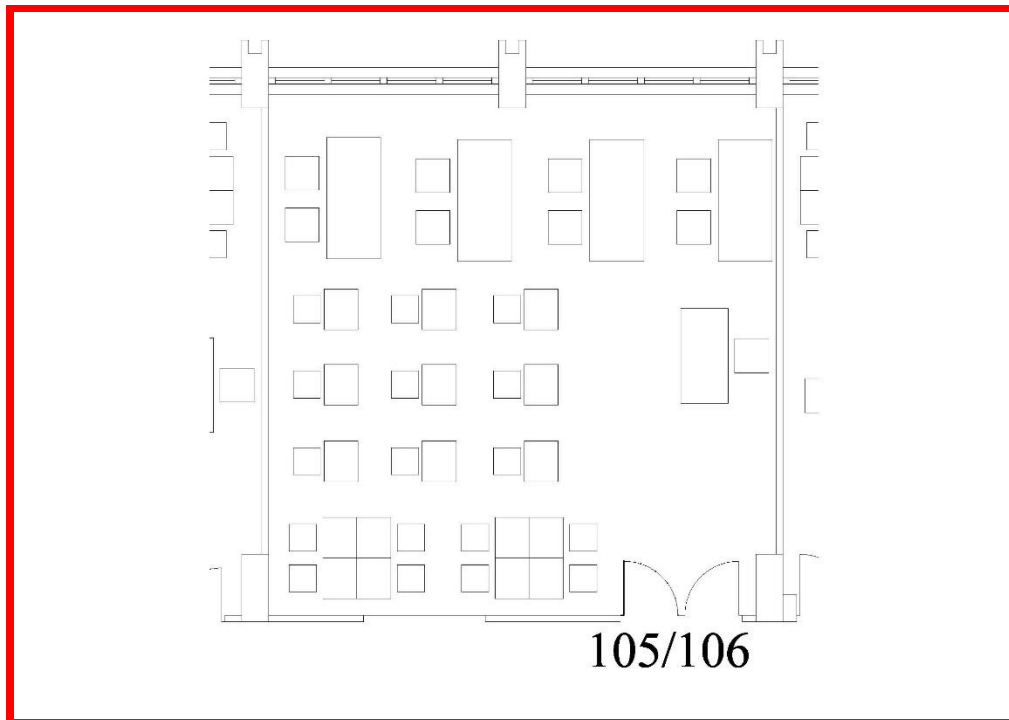
**LICEO STATALE "GIORGIO DE CHIRICO"**  
Liceo Artistico – Liceo delle Scienze Umane  
Liceo Artistico serale  
Ambito Territoriale n.21 – C. F. 82008380634 – Cod.Un.Uff. UF7UYA  
Codici Meccanografici: NASD04000B – NASD04050R (serale) -  
Sede: TORRE ANNUNZIATA (NA) – Via Vittorio Veneto, 514  
tel. 0815362838 - web <https://www.liceodechirico.edu.it>  
e- mail nasd04000b@istruzione.it; pec nasd04000b@pec.istruzione.it



PLANIMETRIE AULE ARCHITETTURA-DESIGN-SCENOGRRAFIA – AULA 08



PLANIMETRIE AULE ARCHITETTURA-DESIGN-SCENOGRRAFIA – AULA 105/106







LICEO STATALE "GIORGIO de CHIRICO"  
Liceo Artistico – Liceo delle Scienze Umane

Liceo Artistico serale

Ambito Territoriale n.21 – C. F. 82008380634 – Cod.Un.Uff. UF7UYA

Codici Meccanografici: NASD04000B – NASD04050R (serale) -

Sede: TORRE ANNUNZIATA (NA) – Via Vittorio Veneto, 514

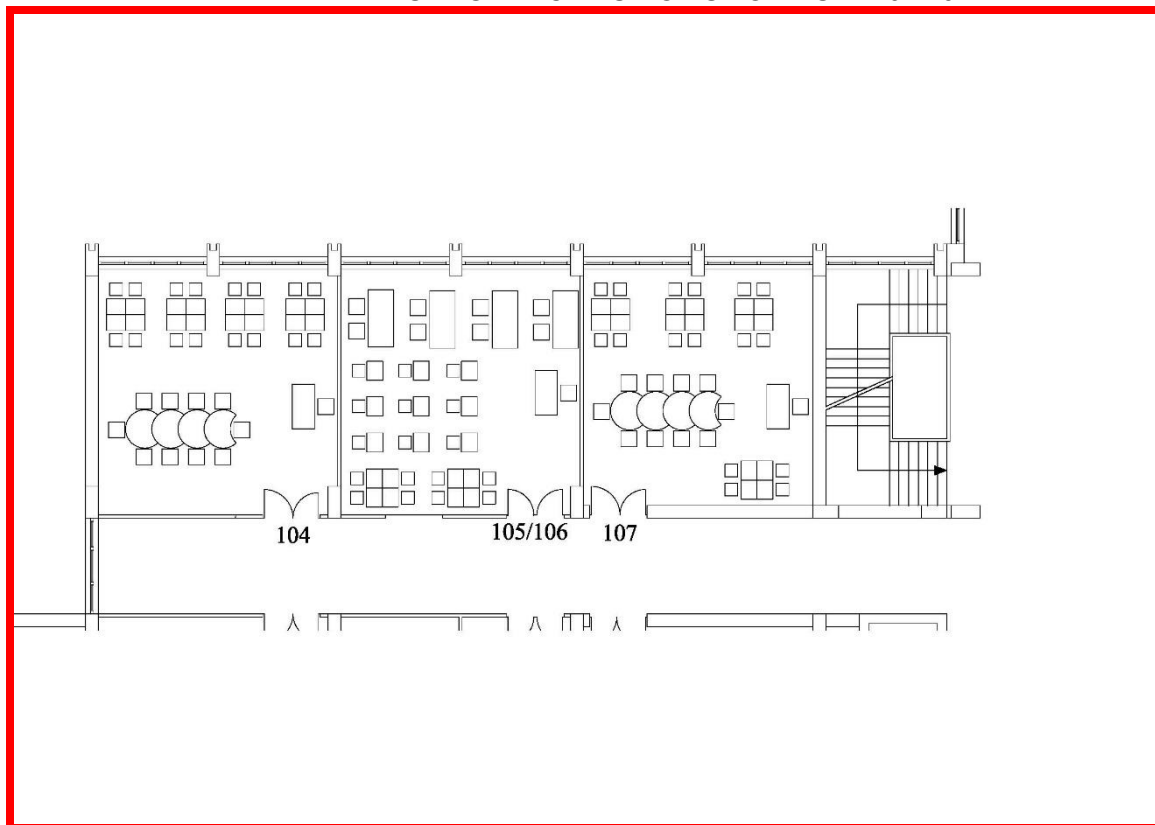
tel. 0815362838 - web <https://www.liceodechirico.edu.it>

e- mail [nasd04000b@istruzione.it](mailto:nasd04000b@istruzione.it); [pec nasd04000b@pec.istruzione.it](mailto:pec_nasd04000b@pec.istruzione.it)

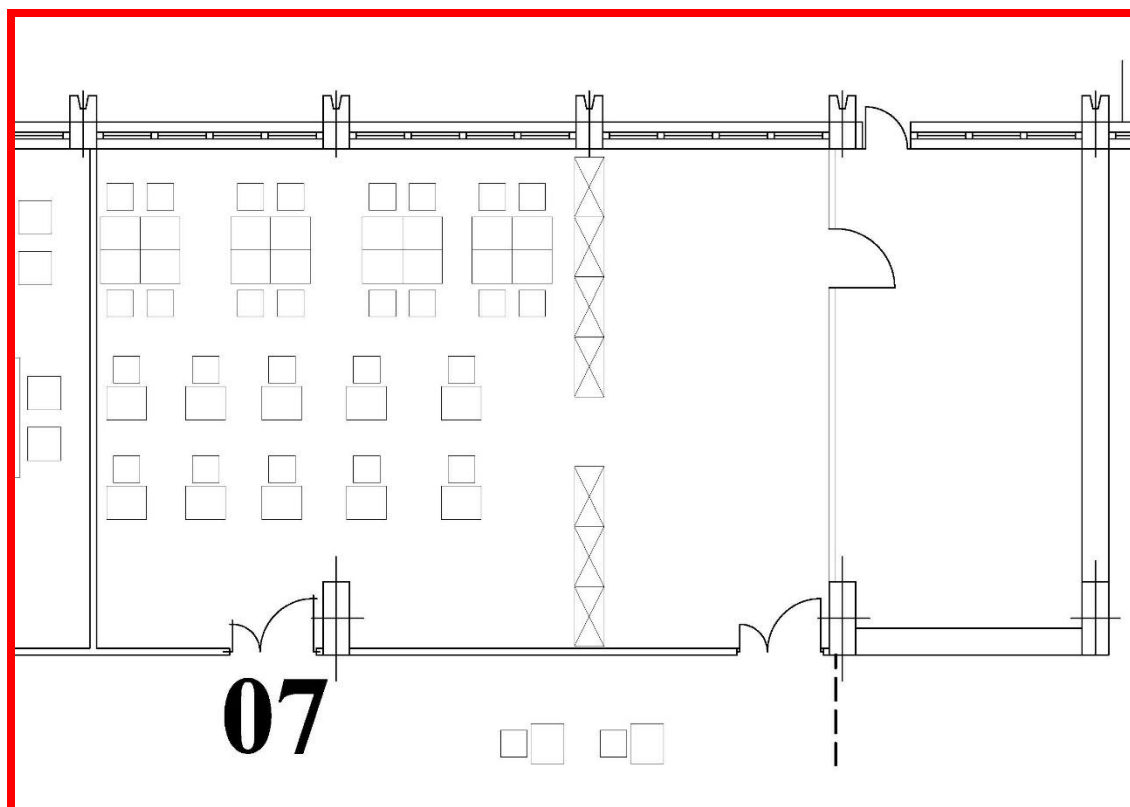


LICEO STATALE  
GIORGIO DE CHIRICO  
TORRE ANNUNZIATA

PLANIMETRIE AULE GRAFICA-AUDIOVISIVO – AULE 104-107



PLANIMETRIE AULE DISCIPLINE PLASTICHE – AULA 07





**LICEO STATALE "GIORGIO de CHIRICO"**  
Liceo Artistico – Liceo delle Scienze Umane  
Liceo Artistico serale  
Ambito Territoriale n.21 – C. F. 82008380634 – Cod.Un.Uff. UF7UYA  
Codici Meccanografici: NASD04000B – NASD04050R (serale) -  
Sede: TORRE ANNUNZIATA (NA) – Via Vittorio Veneto, 514  
tel. 0815362838 - web <https://www.liceodechirico.edu.it>  
e- mail [nasd04000b@istruzione.it](mailto:nasd04000b@istruzione.it); [pec nasd04000b@pec.istruzione.it](mailto:pec_nasd04000b@pec.istruzione.it)



## ALLEGATO 2

### Piano finanziario

Importo assegnato: 154.128,78 €

Compilare e salvare le voci di spesa presenti in questa tabella.

E' obbligatorio valorizzare e salvare l'importo previsto per ciascuna voce di spesa, anche se pari a € 0,00

*Per facilitare la compilazione del piano finanziario, il sistema può proporre in automatico valori precompilati che il soggetto attuatore può modificare sulla base delle proprie previsioni, sempre nel rispetto dei vincoli percentuali stabiliti.*

Voce	Percentuale minima	Percentuale massima	Percentuale fissa	Importo
Spese per acquisto di dotazioni digitali (attrezzature, contenuti digitali, app e software, etc.)	60%	100%		106.348,86 €
Eventuali spese per acquisto di arredi innovativi	0%	20%		23.119,32 €
Eventuali spese per piccoli interventi di carattere edilizio strettamente funzionali all'intervento	0%	10%		9.247,72 €
Spese di progettazione e tecnico-operative (compresi i costi di collaudo e le spese per gli obblighi di pubblicità)	0%	10%		15.412,88 €
<b>IMPORTO TOTALE RICHIESTO PER IL PROGETTO</b>				<b>154.128,78 €</b>



**LICEO STATALE "GIORGIO de CHIRICO"**  
Liceo Artistico – Liceo delle Scienze Umane  
Liceo Artistico serale  
Ambito Territoriale n.21 – C. F. 82008380634 – Cod.Un.Uff. UF7UYA  
Codici Meccanografici: NASD04000B – NASD04050R (serale) -  
Sede: TORRE ANNUNZIATA (NA) – Via Vittorio Veneto, 514  
tel. 0815362838 - web <https://www.liceodechirico.edu.it>  
e- mail nasd04000b@istruzione.it; pec nasd04000b@pec.istruzione.it



Allegato 3  
Capitolato tecnico

### CAPITOLATO TECNICO TRATTATIVA DIRETTA

Descrizione Voce (Marca/Modello/Tipo E Ogni Altra Caratteristica Atta Ad Individuare Con Precisione Il Modello)	N°
SEDIA FISSA 4 GAMBE TUBO D'ACCIAIO DIAM.MM.25 SPESS.MM.1,2, SCOCCA IN POLIPROPILENE COL.BLU RAL5015 DIM.CM.41X41X46h (SIZE 6)	10
SEDIA FISSA 4 GAMBE TUBO D'ACCIAIO DIAM.MM.25 SPESS.MM.1,2, SCOCCA IN POLIPROPILENE COL. VERDE RAL6029 DIM.CM.41X41X46h (SIZE 6)	10
SEDIA FISSA 4 GAMBE TUBO D'ACCIAIO DIAM.MM.25 SPESS.MM.1,2, SCOCCA IN POLIPROPILENE COL. ROSSO RAL3013 DIM.CM.41X41X46h (SIZE 6)	10
SEDIA FISSA 4 GAMBE TUBO D'ACCIAIO DIAM.MM.25 SPESS.MM.1,2, SCOCCA IN POLIPROPILENE COL. GIALLO RAL1018 DIM.CM.41X41X46h (SIZE 6)	10
TAVOLO RIBALTABILE SU RUOTE ELEVABILE DIM.CM.180X80X71,3/97,3H	12
TAVOLO "MOON" PIANO CIRCOLARE SAG. MDF SPESS.MM.25 BORDO PU, GAMBE TELESCOPICHE IN TUBO D'ACCIAIO DIAM.MM.65 DIAM.CM.120X101X52/58/64/70/76H (SIZE 2- 6)	52
MONITOR INTERATTIVO TOUCH YASHI 65" LY6508 LCD 4K TYPE-C 4GB RAM ANDROID 11, STAFFA A MURO INCLUSA	8
NOTEBOOK 15,6" I3-1215U 8GB SSD256GB W11P EDU	165
Wacom DTC133W0B One pen display - 13 inch	10
ARMADIO CARRELLO RICARICA 14 notebook / tablet	19
CUFFIA LOGITECH USB "H340" con Microfono 981-000475	30